



วิเคราะห์รายได้ของ อปท. ประจำปีงบประมาณ พ.ศ. 2563 - 2568

กองบริหารการคลังท้องถิ่น
กลุ่มงานนโยบายการคลังและพัฒนารายได้



**ข้อมูลรายได้ของ อปท.
จำแนกตามชั้นรายได้**

สรุปข้อมูลรายได้ ขององค์กรปกครองส่วนท้องถิ่น ปี 2568

อบต. : 4,990 แห่ง ทม. : 246 แห่ง ทน. : 35 แห่ง เมืองพัทยา : 1 แห่ง
ทต. : 2,493 แห่ง อบจ. : 76 แห่ง กทม. : 1 แห่ง จำนวนทั้งหมด 7,842 แห่ง



จำนวนประชากร

$\bar{X} = 8,368$



รายได้รวมเงินอุดหนุน

$\bar{X} = 102.55$



รายได้จัดเก็บเอง

$\bar{X} = 11.01$



รายได้รัฐจัดสรร

$\bar{X} = 47.40$

ประชากร (คน)	จำนวน (แห่ง)						รวม	
	กทม.	เมืองพัทยา	อบจ.	ทน.	ทม.	ทต.		
ไม่เกิน 1,000				6	2	8		
เกิน 1,000 - 2,000				79	49	128		
เกิน 2,000 - 3,000				1	193	362	556	
เกิน 3,000 - 4,000				1	262	640	903	
เกิน 4,000 - 5,000				315	788	1,103		
เกิน 5,000 - 6,000				317	727	1,044		
เกิน 6,000 - 7,000				1	292	652	945	
เกิน 7,000 - 8,000				5	246	532	783	
เกิน 8,000 - 9,000				3	212	341	556	
เกิน 9,000 - 10,000				8	148	245	401	
เกิน 10,000 - 20,000				116	364	598	1,078	
เกิน 20,000 - 50,000				6	95	52	51	204
เกิน 50,000 - 100,000				21	16	6	3	46
เกิน 100,000 - 150,000				1	5	1		7
เกิน 150,000 - 200,000				2	2			4
เกิน 200,000 - 250,000				2	1			3
เกิน 250,000				1	72			73
ผลรวมทั้งหมด	1	1	76	35	246	2,493	4,990	7,842

รายได้รวมเงินอุดหนุน (ล้านบาท)	จำนวน (แห่ง)						รวม				
	กทม.	เมืองพัทยา	อบจ.	ทน.	ทม.	ทต.					
ไม่เกิน 20						2	2				
เกิน 20 - 25						2	30	32			
เกิน 25 - 30						13	191	204			
เกิน 30 - 35						63	410	473			
เกิน 35 - 40						146	572	718			
เกิน 40 - 45						181	592	773			
เกิน 45 - 50						183	554	737			
เกิน 50 - 100						16	1,582	1,376	3,974		
เกิน 100 - 150						38	223	198	459		
เกิน 150 - 200						38	45	31	114		
เกิน 200 - 250						34	22	11	67		
เกิน 250 - 500						16	89	28	16	149	
เกิน 500 - 1,000						27	14	29	3	6	79
เกิน 1,000 - 5,000						33	21	2	2	1	59
เกิน 5,000 - 5,000						1	1				2
ผลรวมทั้งหมด	1	1	76	35	246	2,493	4,990	7,842			

รายได้จัดเก็บเอง (ล้านบาท)	จำนวน (แห่ง)						รวม				
	กทม.	เมืองพัทยา	อบจ.	ทน.	ทม.	ทต.					
ไม่เกิน 20						13	84	2,334	4,885	7,316	
เกิน 20 - 25						5	17	43	26	91	
เกิน 25 - 30						9	22	19	11	61	
เกิน 30 - 35						2	22	16	12	52	
เกิน 35 - 40						9	9	14	10	42	
เกิน 40 - 45						4	1	14	10	5	34
เกิน 45 - 50						4	8	11	3	26	
เกิน 50 - 100						16	3	51	30	21	121
เกิน 100 - 150						5	8	11	10	5	39
เกิน 150 - 200						2	8	1	2	5	18
เกิน 200 - 250						3	2	2	1	2	10
เกิน 250 - 500						3	7	4	3	5	22
เกิน 500 - 1,000						1	6	1			8
เกิน 1,000 - 10,000						1					1
เกิน 10,000						1					1
ผลรวมทั้งหมด	1	1	76	35	246	2,493	4,990	7,842			

รายได้รัฐจัดสรร (ล้านบาท)	จำนวน (แห่ง)						รวม				
	กทม.	เมืองพัทยา	อบจ.	ทน.	ทม.	ทต.					
ไม่เกิน 20						362	1,568	1,930			
เกิน 20 - 25						663	1,559	2,223			
เกิน 25 - 30						1	583	915	1,499		
เกิน 30 - 35						2	339	447	788		
เกิน 35 - 40						8	201	212	421		
เกิน 40 - 45						7	105	108	220		
เกิน 45 - 50						13	67	52	132		
เกิน 50 - 100						109	125	105	339		
เกิน 100 - 150						1	51	32	12	96	
เกิน 150 - 200						5	1	33	6	3	48
เกิน 200 - 250						10	4	11	5	6	36
เกิน 250 - 500						28	18	10	2	2	60
เกิน 500 - 1,000						18	10	1	2	1	32
เกิน 1,000 - 10,000						1	15	1			17
เกิน 10,000						1					1
ผลรวมทั้งหมด	1	1	76	35	246	2,490	4,993	7,842			



พื้นที่ อปท.

$\bar{X} = 64.95$



รายได้ไม่รวมเงินอุดหนุน

$\bar{X} = 58.41$



รายได้จากเงินอุดหนุน

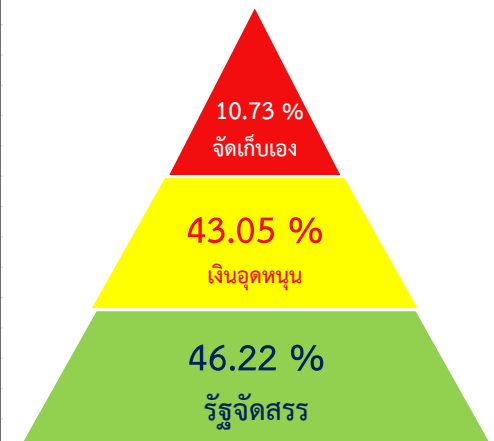
$\bar{X} = 44.14$

สัดส่วนรายได้
แต่ละประเภทของท้องถิ่น

พื้นที่ อปท. (ตร.กม.)	จำนวน (แห่ง)						รวม				
	กทม.	เมืองพัทยา	อบจ.	ทน.	ทม.	ทต.					
ไม่เกิน 1						2	25	1	28		
เกิน 1 - 5						26	382	56	464		
เกิน 5 - 10						3	58	307	177	545	
เกิน 10 - 15						6	33	236	271	546	
เกิน 15 - 20						4	22	128	295	449	
เกิน 20 - 25						4	22	127	293	446	
เกิน 25 - 50						10	44	519	1,471	2,044	
เกิน 50 - 100						4	25	480	1,474	1,983	
เกิน 100 - 150						1	8	159	450	618	
เกิน 150 - 200						1	3	56	179	239	
เกิน 200 - 250						1	1	27	98	127	
เกิน 250 - 500						1	2	1	39	182	225
เกิน 500 - 1,000						6	1	7	36	50	
เกิน 1,000 - 2,000						1	3	1	5	10	
เกิน 2,000						66		2		68	
ผลรวมทั้งหมด	1	1	76	35	246	2,493	4,990	7,842			

รายได้ไม่รวมเงินอุดหนุน (ล้านบาท)	จำนวน (แห่ง)						รวม				
	กทม.	เมืองพัทยา	อบจ.	ทน.	ทม.	ทต.					
ไม่เกิน 20						168	1,026	1,194			
เกิน 20 - 25						538	1,633	2,171			
เกิน 25 - 30						554	1,055	1,609			
เกิน 30 - 35						390	511	901			
เกิน 35 - 40						5	265	283	553		
เกิน 40 - 45						5	150	159	314		
เกิน 45 - 50						1	101	81	183		
เกิน 50 - 100						88	238	190	516		
เกิน 100 - 150						49	45	19	113		
เกิน 150 - 200						3	35	22	11	71	
เกิน 200 - 250						8	1	30	8	55	
เกิน 250 - 500						28	13	26	12	10	89
เกิน 500 - 1,000						22	14	7	1	4	48
เกิน 1,000 - 5,000						1	15	7	1		24
เกิน 5,000						1					1
ผลรวมทั้งหมด	1	1	76	35	246	2,490	4,993	7,842			

รายได้จากเงินอุดหนุน (ล้านบาท)	จำนวน (แห่ง)						รวม				
	กทม.	เมืองพัทยา	อบจ.	ทน.	ทม.	ทต.					
ไม่เกิน 20						2	376	1,491	1,869		
เกิน 20 - 25						1	323	837	1,161		
เกิน 25 - 30						2	335	737	1,074		
เกิน 30 - 35						7	357	586	950		
เกิน 35 - 40						5	310	400	715		
เกิน 40 - 45						10	237	291	538		
เกิน 45 - 50						6	165	229	400		
เกิน 50 - 100						6	78	367	398	849	
เกิน 100 - 150						6	56	19	16	97	
เกิน 150 - 200						12	1	33	2	4	52
เกิน 200 - 250						5	2	13	1	1	22
เกิน 250 - 500						30	14	32	1		77
เกิน 500 - 1,000						14	17	1			32
เกิน 1,000 - 10,000						1	3	1			5
เกิน 10,000						1					1
ผลรวมทั้งหมด	1	1	76	35	246	2,493	4,990	7,842			



กองบริหารการคลังท้องถิ่น
กรมส่งเสริมการปกครองท้องถิ่น

สรุปข้อมูลรายได้

ขององค์กรปกครองส่วนท้องถิ่น ปี 2567

อบต. : 5,299 แห่ง

ทม. : 199 แห่ง

ทน. : 32 แห่ง

เมืองพัทยา : 1 แห่ง

ทต. : 2,241 แห่ง

อบจ. : 76 แห่ง

กทม. : 1 แห่ง

จำนวนทั้งหมด 7,849 แห่ง



จำนวนประชากร

$\bar{X} = 8,447$

จำนวนประชากร (คน)	จำนวน (แห่ง)							
	กทม.	เมืองพัทยา	อบจ.	ทน.	ทม.	ทต.	อบต.	ผลรวมทั้งหมด
ไม่เกิน 1,000				9	2		11	
เกิน 1,000 - 2,000				76	47		123	
เกิน 2,000 - 3,000			1	175	368		544	
เกิน 3,000 - 4,000			1	235	666		902	
เกิน 4,000 - 5,000				298	811		1,109	
เกิน 5,000 - 6,000				261	769		1,030	
เกิน 6,000 - 7,000			1	264	694		959	
เกิน 7,000 - 8,000				5	206	576	787	
เกิน 8,000 - 9,000				3	182	378	563	
เกิน 9,000 - 10,000				6	131	276	413	
เกิน 10,000 - 15,000				44	279	541	864	
เกิน 15,000 - 20,000				36	66	107	209	
เกิน 20,000 - 50,000				6	83	53	142	
เกิน 50,000 - 100,000				17	19	5	41	
เกิน 100,000 - 150,000		1		6		1	8	
เกิน 150,000 - 200,000			2	2			4	
เกิน 200,000 - 250,000			2	1			3	
เกิน 250,000		1		72			73	
ผลรวมทั้งหมด	1	1	76	32	199	2,241	5,299	7,849



รายได้รวมเงินอุดหนุน

$\bar{X} = 95.78$

รายได้รวมเงินอุดหนุน (ลบ.)	จำนวน (แห่ง)							
	กทม.	เมืองพัทยา	อบจ.	ทน.	ทม.	ทต.	อบต.	ผลรวมทั้งหมด
ไม่เกิน 20							5	5
เกิน 20 - 25						6	54	60
เกิน 25 - 30						32	288	320
เกิน 30 - 35						113	602	715
เกิน 35 - 40						196	676	872
เกิน 40 - 45						190	684	874
เกิน 45 - 50						187	594	781
เกิน 50 - 100					5	1,246	2,184	3,435
เกิน 100 - 150					26	184	151	361
เกิน 150 - 200					32	39	26	97
เกิน 200 - 250			2		28	23	15	68
เกิน 250 - 500			14		77	21	13	125
เกิน 500 - 1,000			30	13	27	2	6	78
เกิน 1,000 - 1,500			17	10	4	2	1	34
เกิน 1,500 - 2,000			6	5				11
เกิน 2,000 - 4,000			5	4				9
เกิน 4,000 -			1	1	2			4
ผลรวมทั้งหมด	1	1	76	32	199	2,241	5,299	7,849



รายได้จัดเก็บเอง

$\bar{X} = 10.82$

รายได้จัดเก็บเอง (ลบ.)	จำนวน (แห่ง)								
	กทม.	เมืองพัทยา	อบจ.	ทน.	ทม.	ทต.	อบต.	ผลรวมทั้งหมด	
ไม่เกิน 0.1							1	10	11
เกิน 0.1 - 0.2						6	54	60	
เกิน 0.2 - 0.3						11	152	163	
เกิน 0.3 - 0.4						17	227	244	
เกิน 0.4 - 0.5						25	244	269	
เกิน 0.5 - 0.6						32	335	367	
เกิน 0.6 - 0.7						53	315	368	
เกิน 0.7 - 0.8						46	315	361	
เกิน 0.8 - 0.9						75	272	347	
เกิน 0.9 - 1						61	244	305	
เกิน 1 - 2					1	540	1,507	2,048	
เกิน 2 - 3					1	370	614	985	
เกิน 3 - 4					5	252	303	560	
เกิน 4 - 5					3	145	163	311	
เกิน 5 - 10					9	304	283	596	
เกิน 10 - 15			6		18	100	85	209	
เกิน 15 - 20			9		23	55	54	141	
เกิน 20 - 25			9		15	39	31	94	
เกิน 25 - 50			20	1	62	66	49	198	
เกิน 50 - 100			19	2	47	28	23	119	
เกิน 100 - 500			12	24	13	15	19	83	
เกิน 500 -			1	1	1	5	2	10	
ผลรวมทั้งหมด	1	1	76	32	199	2,241	5,299	7,849	



รายได้รัฐจัดสรร

$\bar{X} = 46.75$

รายได้รัฐจัดสรร (ลบ.)	จำนวน (แห่ง)							
	กทม.	เมืองพัทยา	อบจ.	ทน.	ทม.	ทต.	อบต.	ผลรวมทั้งหมด
ไม่เกิน 15						4	9	13
เกิน 15 - 20						353	1,771	2,124
เกิน 20 - 25						587	1,572	2,159
เกิน 25 - 30						484	927	1,411
เกิน 30 - 40					4	471	696	1,171
เกิน 40 - 50					11	163	162	336
เกิน 50 - 100					82	134	131	347
เกิน 100 - 150					42	27	20	89
เกิน 150 - 200			7	2	35	7	4	55
เกิน 200 - 250			7	3	11	6	1	28
เกิน 250 - 500			31	17	14	3	6	71
เกิน 500 - 1,000			18	9				29
เกิน 1,000 - 2,000			1	10	1			12
เกิน 2,000 - 3,000			2					2
เกิน 3,000 -			1		1			2
ผลรวมทั้งหมด	1	1	76	32	199	2,241	5,299	7,849



พื้นที่ อปท.

$\bar{X} = 65.52$

พื้นที่ อปท. (ตร.กม.)	จำนวน (แห่ง)								
	กทม.	เมืองพัทยา	อบจ.	ทน.	ทม.	ทต.	อบต.	ผลรวมทั้งหมด	
ไม่เกิน 1				2	38		1	41	
เกิน 1 - 5				23	371		60	454	
เกิน 5 - 10			2	53	289		201	545	
เกิน 10 - 15				5	28	233	282	548	
เกิน 15 - 20				4	21	106	319	450	
เกิน 20 - 25				4	17	108	318	447	
เกิน 25 - 50				10	33	441	1,560	2,044	
เกิน 50 - 100				4	13	399	1,567	1,983	
เกิน 100 - 150				1	6	142	470	619	
เกิน 150 - 200				2	50	187	239		
เกิน 200 - 250			1		23	102	126		
เกิน 250 - 500			1		35	187	223		
เกิน 500 - 1,000			6	2	1	5	38	52	
เกิน 1,000 - 2,000			1		3		1	5	10
เกิน 2,000					66		2	68	
ผลรวมทั้งหมด	1	1	76	32	199	2,241	5,299	7,849	



รายได้ไม่รวมเงินอุดหนุน

$\bar{X} = 57.57$

รายได้ไม่รวมเงินอุดหนุน (ลบ.)	จำนวน (แห่ง)								
	กทม.	เมืองพัทยา	อบจ.	ทน.	ทม.	ทต.	อบต.	ผลรวมทั้งหมด	
ไม่เกิน 15								0	
เกิน 15 - 20						192	1,307	1,499	
เกิน 20 - 25						476	1,555	2,031	
เกิน 25 - 30						456	1,075	1,531	
เกิน 30 - 35						357	521	878	
เกิน 35 - 40						220	307	527	
เกิน 40 - 45						3	130	169	302
เกิน 45 - 50						95	87	182	
เกิน 50 - 100						66	225	216	507
เกิน 100 - 150						37	46	24	107
เกิน 150 - 200			2		34	22	15	73	
เกิน 200 - 250			10	1	24	7	9	51	
เกิน 250 - 500			29	14	26	13	9	91	
เกิน 500 - 1,000			20	11	9	2	5	47	
เกิน 1,000 - 2,000			10	6				16	
เกิน 2,000 - 4,000			1	5				6	
เกิน 4,000				1				1	
ผลรวมทั้งหมด	1	1	76	32	199	2,241	5,299	7,849	

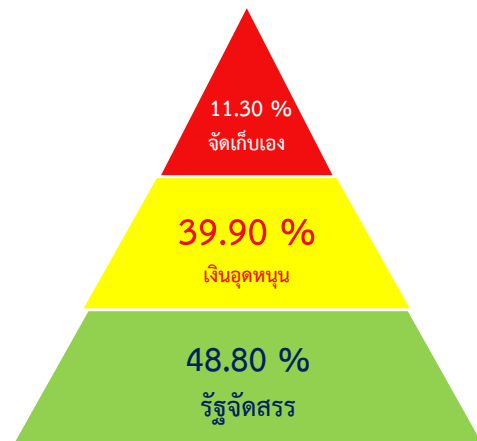


รายได้จากเงินอุดหนุน

$\bar{X} = 38.21$

รายได้จากเงินอุดหนุน (ลบ.)	จำนวน (แห่ง)								
	กทม.	เมืองพัทยา	อบจ.	ทน.	ทม.	ทต.	อบต.	ผลรวมทั้งหมด	
ไม่เกิน 5						3	42	45	
เกิน 5 - 10						40	196	236	
เกิน 10 - 15						174	786	960	
เกิน 15 - 20						337	1,093	1,430	
เกิน 20 - 25					1	345	981	1,327	
เกิน 25 - 30					1	338	753	1,092	
เกิน 30 - 40					6	506	865	1,377	
เกิน 40 - 50					1	5	261	355	622
เกิน 50 - 100					12	68	220	220	520
เกิน 100 - 150					12	50	13	7	82
เกิน 150 - 200			7	1	21	2	1	32	
เกิน 200 - 250			4	1	19			24	
เกิน 250 - 500			26	15	28	2		71	
เกิน 500 - 1,000			11	15				26	
เกิน 1,000 - 2,000			2					2	
เกิน 2,000			1	1	1			3	
ผลรวมทั้งหมด	1	1	76	32	199	2,241	5,299	7,849	

สัดส่วนรายได้
แต่ละประเภทของท้องถิ่น



สำนักบริหารการคลังท้องถิ่น
กรมส่งเสริมการปกครองท้องถิ่น

สรุปข้อมูลรายได้

ขององค์กรปกครองส่วนท้องถิ่น ปี 2566

อบต. : 5,300 แห่ง

ทม. : 195 แห่ง

ทน. : 30 แห่ง

เมืองพัทยา : 1 แห่ง

ทต. : 2,247 แห่ง

อบจ. : 76 แห่ง

กทม. : 1 แห่ง

จำนวนทั้งหมด 7,850 แห่ง



จำนวนประชากร

$\bar{X} = 8,464$

จำนวนประชากร (คน)	จำนวน (แห่ง)						รวมทั้งหมด	
	กทม.	เมืองพัทยา	อบจ.	ทน.	ทต.	อบต.		
ไม่เกิน 1,000					8	2	10	
เกิน 1,000 - 2,000					75	44	119	
เกิน 2,000 - 3,000					173	361	534	
เกิน 3,000 - 4,000				2	232	661	895	
เกิน 4,000 - 5,000				296	815		1,111	
เกิน 5,000 - 6,000				262	774		1,036	
เกิน 6,000 - 7,000				263	697		960	
เกิน 7,000 - 8,000			4	211	583		798	
เกิน 8,000 - 9,000			3	183	369		555	
เกิน 9,000 - 10,000			5	132	278		415	
เกิน 10,000 - 15,000			42	284	544		870	
เกิน 15,000 - 20,000			32	69	108		209	
เกิน 20,000 - 50,000			5	90	53	61	209	
เกิน 50,000 - 100,000			16	17	5	3	41	
เกิน 100,000 - 150,000	1		6		1		8	
เกิน 150,000 - 200,000			2				2	
เกิน 200,000 - 250,000			1				1	
เกิน 250,000	1						1	
อบจ.			76				76	
รวมทั้งหมด	1	1	76	30	195	2,247	5,300	7,850



รายได้รวมเงินอุดหนุน

$\bar{X} = 93.33$

รายได้รวมเงินอุดหนุน (ลบ.)	จำนวน (แห่ง)						รวมทั้งหมด	
	กทม.	เมืองพัทยา	อบจ.	ทน.	ทต.	อบต.		
ไม่เกิน 20						2	2	
เกิน 20 - 25					5	72	77	
เกิน 25 - 30					42	377	419	
เกิน 30 - 35					105	639	744	
เกิน 35 - 40					157	680	837	
เกิน 40 - 45					189	650	839	
เกิน 45 - 50					235	583	818	
เกิน 50 - 100				8	1,268	2,106	3,382	
เกิน 100 - 150				29	163	140	332	
เกิน 150 - 200				26	34	21	81	
เกิน 200 - 250				28	24	13	65	
เกิน 250 - 500			15		79	21	10	125
เกิน 500 - 1,000			31	16	22	3	7	79
เกิน 1,000 - 1,500			18	6	3	1	28	
เกิน 1,500 - 2,000			4	6			10	
เกิน 2,000 - 4,000			7	2			9	
เกิน 4,000 -	1	1	1				3	
รวมทั้งหมด	1	1	76	30	195	2,247	5,300	7,850



รายได้จัดเก็บเอง

$\bar{X} = 8.90$

รายได้จัดเก็บเอง (ลบ.)	จำนวน (แห่ง)						รวมทั้งหมด	
	กทม.	เมืองพัทยา	อบจ.	ทน.	ทต.	อบต.		
ไม่เกิน 0.1						2	9	11
เกิน 0.1 - 0.2					5	102	107	
เกิน 0.2 - 0.3					11	234	245	
เกิน 0.3 - 0.4					22	315	337	
เกิน 0.4 - 0.5					44	323	367	
เกิน 0.5 - 0.6					49	348	397	
เกิน 0.6 - 0.7					60	349	409	
เกิน 0.7 - 0.8					61	343	404	
เกิน 0.8 - 0.9					69	266	335	
เกิน 0.9 - 1					64	229	293	
เกิน 1 - 2				1	582	1418	2001	
เกิน 2 - 3				2	377	507	886	
เกิน 3 - 4				7	233	246	486	
เกิน 4 - 5				1	144	147	292	
เกิน 5 - 10				12	261	242	515	
เกิน 10 - 15				6	18	94	76	194
เกิน 15 - 20				6	21	50	48	125
เกิน 20 - 25				11	26	23	20	80
เกิน 25 - 50			22	1	53	65	45	186
เกิน 50 - 100			20	6	40	19	18	103
เกิน 100 - 500			11	21	14	12	15	73
เกิน 500 -			1	1	2			4
รวมทั้งหมด	1	1	76	30	195	2,247	5,300	7,850



รายได้รัฐจัดสรร

$\bar{X} = 46.14$

รายได้รัฐจัดสรร (ลบ.)	จำนวน (แห่ง)						รวมทั้งหมด	
	กทม.	เมืองพัทยา	อบจ.	ทน.	ทต.	อบต.		
ไม่เกิน 15						13	52	65
เกิน 15 - 20					489	2,228	2,717	
เกิน 20 - 25					629	1,562	2,191	
เกิน 25 - 30					435	705	1,140	
เกิน 30 - 40				6	380	473	859	
เกิน 40 - 50				11	133	152	296	
เกิน 50 - 100				82	121	96	299	
เกิน 100 - 150				44	31	17	92	
เกิน 150 - 200			8	2	24	8	6	48
เกิน 200 - 250			7	2	14	3	3	29
เกิน 250 - 500			28	17	14	3	5	67
เกิน 500 - 1,000			20	7		2	1	30
เกิน 1,000 - 2,000			1	10	2			13
เกิน 2,000 - 3,000			2					2
เกิน 3,000 -			1		1			2
รวมทั้งหมด	1	1	76	30	195	2,247	5,300	7,850



พื้นที่ อปท.

$\bar{X} = 65.43$

พื้นที่ อปท. (ตร.กม.)	จำนวน (แห่ง)						รวมทั้งหมด	
	กทม.	เมืองพัทยา	อบจ.	ทน.	ทต.	อบต.		
ไม่เกิน 1					2	38	1	41
เกิน 1 - 5					24	372	59	455
เกิน 5 - 10				2	51	292	200	545
เกิน 10 - 15				4	27	233	282	546
เกิน 15 - 20				4	22	105	319	450
เกิน 20 - 25				4	17	108	320	449
เกิน 25 - 50				10	31	444	1,557	2,042
เกิน 50 - 100				3	13	399	1,570	1,985
เกิน 100 - 150				1	5	142	472	620
เกิน 150 - 200				2	50	188	240	
เกิน 200 - 250			1		23	102	126	
เกิน 250 - 500			2		35	185	222	
เกิน 500 - 1,000			1		5	38	44	
เกิน 1,000 - 2,000			1		1	5	7	
เกิน 2,000					2		2	
อบจ.			76					76
รวมทั้งหมด	1	1	76	30	195	2,247	5,300	7,850



รายได้ไม่รวมเงินอุดหนุน

$\bar{X} = 55.03$

รายได้ไม่รวมเงินอุดหนุน (ลบ.)	จำนวน (แห่ง)						รวมทั้งหมด	
	กทม.	เมืองพัทยา	อบจ.	ทน.	ทต.	อบต.		
ไม่เกิน 15						7	7	
เกิน 15 - 20					312	1,837	2,149	
เกิน 20 - 25					542	1,567	2,109	
เกิน 25 - 30					451	847	1,298	
เกิน 30 - 35					307	389	696	
เกิน 35 - 40				3	181	225	409	
เกิน 40 - 45					103	123	226	
เกิน 45 - 50				3	74	71	148	
เกิน 50 - 100				64	197	176	437	
เกิน 100 - 150				39	43	24	106	
เกิน 150 - 200			3		31	15	15	64
เกิน 200 - 250			9	1	24	9	6	49
เกิน 250 - 500			28	13	23	11	10	85
เกิน 500 - 1,000			21	11	8	2	3	45
เกิน 1,000 - 2,000			10	5				15
เกิน 2,000 - 4,000			1	4				5
เกิน 4,000 -			1	1				2
รวมทั้งหมด	1	1	76	30	195	2,247	5,300	7,850

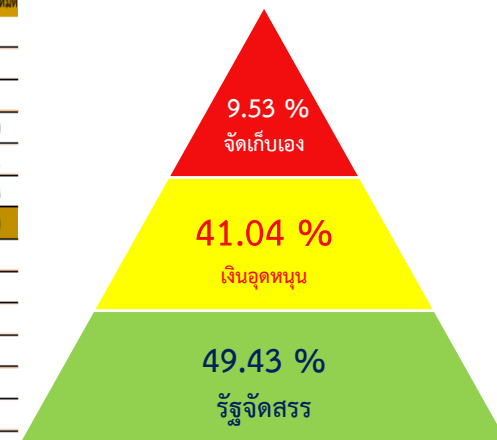


รายได้จากเงินอุดหนุน

$\bar{X} = 38.30$

รายได้จากเงินอุดหนุน (ลบ.)	จำนวน (แห่ง)						รวมทั้งหมด	
	กทม.	เมืองพัทยา	อบจ.	ทน.	ทต.	อบต.		
ไม่เกิน 5					1	1	31	33
เกิน 5 - 10					24	205	229	
เกิน 10 - 15					155	785	940	
เกิน 15 - 20					252	948	1,200	
เกิน 20 - 25				1	345	965	1,311	
เกิน 25 - 30					348	755	1,103	
เกิน 30 - 40				5	551	924	1,480	
เกิน 40 - 50				8	307	418	733	
เกิน 50 - 100				6	75	250	265	596
เกิน 100 - 150			18		43	9	3	73
เกิน 150 - 200			9		29	3	1	42
เกิน 200 - 250			6	2	14			22
เกิน 250 - 500			25	16	18	2		61
เกิน 500 - 1,000			9	11	1			21
เกิน 1,000 - 2,000			1	2	1			4
เกิน 2,000			1		1			2
รวมทั้งหมด	1	1	76	30	195	2,247	5,300	7,850

สัดส่วนรายได้
แต่ละประเภทของท้องถิ่น



สำนักบริหารการคลังท้องถิ่น
กรมส่งเสริมการปกครองท้องถิ่น

สรุปข้อมูลรายได้

ขององค์กรปกครองส่วนท้องถิ่น ปี 2565

อบต. : 5,300 แห่ง

ทม. : 195 แห่ง

ทน. : 30 แห่ง

เมืองพัทยา : 1 แห่ง

ทต. : 2,247 แห่ง

อบจ. : 76 แห่ง

กทม. : 1 แห่ง

จำนวนทั้งหมด 7,850 แห่ง



จำนวนประชากร

$\bar{X} = 8,471$

จำนวนประชากร (คน)	จำนวน (แห่ง)						อบต.	ผลรวมทั้งหมด
	กทม.	เมืองพัทยา	อบจ.	ทน.	ทม.	ทต.		
ไม่เกิน 1,000						8	2	10
เกิน 1,000 - 2,000						74	40	114
เกิน 2,000 - 3,000						169	364	533
เกิน 3,000 - 4,000				2		234	655	891
เกิน 4,000 - 5,000						293	822	1,116
เกิน 5,000 - 6,000						266	778	1,044
เกิน 6,000 - 7,000				1		267	693	961
เกิน 7,000 - 8,000				1		203	580	784
เกิน 8,000 - 9,000				5		179	378	562
เกิน 9,000 - 10,000				3	136	276	415	
เกิน 10,000 - 15,000				43	296	546	885	
เกิน 15,000 - 20,000				32	61	107	200	
เกิน 20,000 - 50,000			3	92	55	56	206	
เกิน 50,000 - 100,000				18	16	5	3	42
เกิน 100,000 - 150,000		1						9
เกิน 150,000 - 200,000								1
เกิน 200,000 - 250,000								1
เกิน 250,000		1						1
อบจ.			76					76
ผลรวมทั้งหมด	1	1	76	30	195	2,247	5,300	7,850



รายได้รวมเงินอุดหนุน

$\bar{X} = 88.71$

รายได้รวมเงินอุดหนุน (ลบ.)	จำนวน (แห่ง)						อบต.	ผลรวมทั้งหมด
	กทม.	เมืองพัทยา	อบจ.	ทน.	ทม.	ทต.		
ไม่เกิน 20							11	11
เกิน 20 - 25						6	101	107
เกิน 25 - 30						57	422	479
เกิน 30 - 35						135	659	794
เกิน 35 - 40						187	657	844
เกิน 40 - 45						208	623	831
เกิน 45 - 50						212	584	796
เกิน 50 - 100					8	1,206	2,051	3,265
เกิน 100 - 150					26	158	144	328
เกิน 150 - 200					34	37	27	98
เกิน 200 - 250					30	15	5	50
เกิน 250 - 500			28		76	21	11	136
เกิน 500 - 1,000			27	16	19	4	5	71
เกิน 1,000 - 1,500			12	9	2	1		24
เกิน 1,500 - 2,000			4	4				8
เกิน 2,000 - 4,000			1	5	1			7
เกิน 4,000 -			1					1
ผลรวมทั้งหมด	1	1	76	30	195	2,247	5,300	7,850



รายได้จัดเก็บเอง

$\bar{X} = 8.32$

รายได้จัดเก็บเอง (ลบ.)	จำนวน (แห่ง)						อบต.	ผลรวมทั้งหมด	
	กทม.	เมืองพัทยา	อบจ.	ทน.	ทม.	ทต.			
ไม่เกิน 0.1							1	23	24
เกิน 0.1 - 0.2						9	158	167	
เกิน 0.2 - 0.3						26	351	377	
เกิน 0.3 - 0.4						44	402	446	
เกิน 0.4 - 0.5						63	433	496	
เกิน 0.5 - 0.6						64	367	431	
เกิน 0.6 - 0.7						77	329	406	
เกิน 0.7 - 0.8						63	317	380	
เกิน 0.8 - 0.9						82	258	340	
เกิน 0.9 - 1						66	220	286	
เกิน 1 - 2					3	616	1,231	1,850	
เกิน 2 - 3					3	341	438	782	
เกิน 3 - 4					5	187	233	425	
เกิน 4 - 5					3	118	119	240	
เกิน 5 - 10			2		18	257	209	486	
เกิน 10 - 15				3	18	84	70	175	
เกิน 15 - 20				11	27	45	42	125	
เกิน 20 - 25				13	18	22	27	80	
เกิน 25 - 50				23	1	51	55	170	
เกิน 50 - 100				15	7	38	16	97	
เกิน 100 - 500				9	22	11	11	12	65
เกิน 500			1	1					2
ผลรวมทั้งหมด	1	1	76	30	195	2,247	5,300	7,850	



รายได้รัฐจัดสรร

$\bar{X} = 43.56$

รายได้รัฐจัดสรร (ลบ.)	จำนวน (แห่ง)						อบต.	ผลรวมทั้งหมด	
	กทม.	เมืองพัทยา	อบจ.	ทน.	ทม.	ทต.			
ไม่เกิน 15							19	93	112
เกิน 15 - 20							525	2,328	2,853
เกิน 20 - 25							649	1,521	2,170
เกิน 25 - 30							431	669	1,100
เกิน 30 - 40						6	348	460	814
เกิน 40 - 50						11	121	119	251
เกิน 50 - 100						84	112	87	283
เกิน 100 - 150						43	26	13	82
เกิน 150 - 200			10	2	25	9	3	49	
เกิน 200 - 250			6	3	13	2	3	27	
เกิน 250 - 500			31	17	13	3	3	67	
เกิน 500 - 1,000			18	7		2	1	28	
เกิน 1,000 - 2,000		1	9	1				11	
เกิน 2,000 - 3,000			1					1	
เกิน 3,000 -		1		1				2	
ผลรวมทั้งหมด	1	1	76	30	195	2,247	5,300	7,850	



พื้นที่ อปท.

$\bar{X} = 65.43$

พื้นที่ อปท. (ตร.กม.)	จำนวน (แห่ง)						อบต.	ผลรวมทั้งหมด	
	กทม.	เมืองพัทยา	อบจ.	ทน.	ทม.	ทต.			
ไม่เกิน 1						2	38	1	41
เกิน 1 - 5						24	372	59	455
เกิน 5 - 10			2			51	292	200	545
เกิน 10 - 15				4		27	233	282	546
เกิน 15 - 20				4		22	105	319	450
เกิน 20 - 25				4		17	108	320	449
เกิน 25 - 50				10		31	444	1,557	2,042
เกิน 50 - 100				3		13	399	1,570	1,985
เกิน 100 - 150				1		5	142	472	620
เกิน 150 - 200				2		50	188	240	
เกิน 200 - 250		1					23	102	126
เกิน 250 - 500				2		35	185	222	
เกิน 500 - 1,000					1	5	38	44	
เกิน 1,000 - 2,000		1					1	5	7
เกิน 2,000								2	2
อบจ.			76						76
ผลรวมทั้งหมด	1	1	76	30	195	2,247	5,300	7,850	



รายได้ไม่รวมเงินอุดหนุน

$\bar{X} = 51.88$

รายได้ไม่รวมเงินอุดหนุน (ลบ.)	จำนวน (แห่ง)						อบต.	ผลรวมทั้งหมด	
	กทม.	เมืองพัทยา	อบจ.	ทน.	ทม.	ทต.			
ไม่เกิน 15							2	20	22
เกิน 15 - 20							352	1,974	2,326
เกิน 20 - 25							574	1,568	2,142
เกิน 25 - 30							453	793	1,246
เกิน 30 - 35							288	375	663
เกิน 35 - 40						3	142	203	348
เกิน 40 - 45							118	88	206
เกิน 45 - 50						4	67	66	137
เกิน 50 - 100						66	175	166	407
เกิน 100 - 150						39	39	21	99
เกิน 150 - 200			5			32	15	9	61
เกิน 200 - 250			8	1		24	11	7	51
เกิน 250 - 500			31	15		20	9	8	83
เกิน 500 - 1,000			20	9		7	2	2	40
เกิน 1,000 - 2,000			9	5					14
เกิน 2,000 - 4,000			1	3					4
เกิน 4,000 -			1						1
ผลรวมทั้งหมด	1	1	76	30	195	2,247	5,300	7,850	

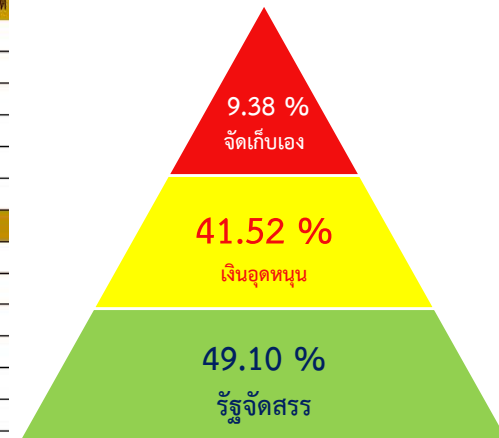


รายได้จากเงินอุดหนุน

$\bar{X} = 36.83$

รายได้จากเงินอุดหนุน (ลบ.)	จำนวน (แห่ง)						อบต.	ผลรวมทั้งหมด				
	กทม.	เมืองพัทยา	อบจ.	ทน.	ทม.	ทต.						
ไม่เกิน 5							1	2	36	39		
เกิน 5 - 10							1	31	230	262		
เกิน 10 - 15								194	808	1,002		
เกิน 15 - 20							1	285	983	1,269		
เกิน 20 - 25								345	878	1,223		
เกิน 25 - 30								356	761	1,117		
เกิน 30 - 40							3	512	911	1,426		
เกิน 40 - 50							1	8	266	382	657	
เกิน 50 - 100							15	70	243	303	631	
เกิน 100 - 150								26	48	8	8	90
เกิน 150 - 200								12	25	2	39	
เกิน 200 - 250								7	3	22	32	
เกิน 250 - 500								9	16	16	2	43
เกิน 500 - 1,000								4	11	1	16	
เกิน 1,000 - 2,000									1		2	3
เกิน 2,000 -									1			1
ผลรวมทั้งหมด	1	1	76	30	195	2,247	5,300	7,850				

สัดส่วนรายได้
แต่ละประเภทของท้องถิ่น



สำนักบริหารการคลังท้องถิ่น
กรมส่งเสริมการปกครองท้องถิ่น

ประมาณการ



รายได้ประมาณการ แยกตามประเภทรายได้ของ อปท. ประจำปีงบประมาณ พ.ศ.2563 - 2569

หน่วย : ล้านบาท

ประเภทรายได้	ปี 2563	ปี 2564	ปี 2565	ปี 2566	ปี 2567	ปี 2568	ปี 2569
1. รายได้จัดเก็บเอง	115,990.00	92,100.00	75,095.00	77,128.00	78,868.00	79,239.00	81,941.00
2. รัฐบาลเก็บให้	249,886.00	254,452.93	224,185.00	228,744.00	241,277.00	246,306.00	247,011.00
3. รัฐบาลแบ่งให้ (พ.ร.บ.กำหนดแผนฯ)	131,000.00	121,000.00	111,000.00	124,100.00	125,800.00	135,700.00	141,000.00
4. รัฐบาลอุดหนุน	306,988.20	315,575.13	297,780.13	312,216.88	344,292.62	378,395.47	387,226.20
รวมรายได้ของ อปท.	803,864.20	783,128.06	708,060.13	742,188.88	790,237.62	839,640.47	857,178.20
สัดส่วนรายได้ของ อปท. เพิ่ม / ลดจากปีที่ผ่านมา	6.97	- 2.58	- 9.59	4.82	6.47	6.25	2.09
รายได้ของรัฐบาล	2,731,000.00	2,677,000.00	2,400,000.00	2,490,000.00	2,787,000.00	2,887,000.00	2,920,600.00
สัดส่วนรายได้ของ อปท. ต่อ รายได้รัฐบาล	29.43	29.25	29.50	29.81	28.35	29.08	29.35

หมายเหตุ : ปีงบประมาณ พ.ศ.2564 เงินอุดหนุนทั้งสิ้น ตัด อสม. ออกแล้ว

กองบริหารการคลังท้องถิ่น
กลุ่มงานนโยบายการคลังและพัฒนารายได้

ข้อมูล เปรียบเทียบรายได้ *ประมาณการ กับ รายได้จริง* ของ อปท. ประจำปีงบประมาณ พ.ศ.2563 - 2568

เปรียบเทียบ

ที่	ประเภทรายได้	ปี 2563				ปี 2564				ปี 2565				ปี 2566				ปี 2567				ปี 2568			
		ประมาณการ (ลบ.)	รายได้จริง (ลบ.)	สูง / ต่ำ กว่าประมาณการ		ประมาณการ (ลบ.)	รายได้จริง (ลบ.)	สูง / ต่ำ กว่าประมาณการ		ประมาณการ (ลบ.)	รายได้จริง (ลบ.)	สูง / ต่ำ กว่าประมาณการ		ประมาณการ (ลบ.)	รายได้จริง (ลบ.)	สูง / ต่ำ กว่าประมาณการ		ประมาณการ (ลบ.)	รายได้จริง (ลบ.)	สูง / ต่ำ กว่าประมาณการ					
				(ลบ.)	(%)			(ลบ.)	(%)			(ลบ.)	(%)			(ลบ.)	(%)			(ลบ.)	(%)	(ลบ.)	(%)		
1.	รายได้จัดเก็บเอง	115,990.00	35,079.42	-80,910.58	-69.76	92,100.00	31,671.24	-60,428.76	-65.61	75,095.00	65,315.28	-9,779.72	-13.02	77,128.00	69,851.82	-7,276.18	-9.43	78,868.00	84,959.89	6,091.89	7.72	79,239.00	86,314.72	7,075.72	8.93
2.	รัฐบาลเก็บให้	249,886.00	195,838.87	-54,047.13	-21.63	246,313.32	203,581.56	-42,731.76	-17.35	224,185.00	214,716.52	-9,468.48	-4.22	228,744.00	233,313.84	4,569.84	2.00	248,136.00	234,569.13	-13,566.87	-5.47	246,306.00	230,486.96	-15,819.04	-6.42
3.	รัฐบาลแบ่งให้ (พรบ.แผนฯ)	131,000.00	105,137.52	-25,862.48	-19.74	129,139.61	111,061.65	-18,077.96	-14.00	111,000.00	127,210.98	16,210.98	14.60	124,100.00	128,858.96	4,758.96	3.83	136,800.00	132,338.14	-4,461.86	-3.26	135,700.00	141,211.83	5,511.83	4.06
4.	รัฐบาลอุดหนุน	306,988.20	292,970.92	-14,017.28	-4.57	328,051.42	311,758.57	-16,292.85	-4.97	297,780.13	289,122.46	-8,657.67	-2.91	312,216.88	300,651.96	-11,564.92	-3.70	344,292.62	299,960.38	-44,332.24	-12.88	378,395.47	346,159.30	-32,236.17	-8.52
	รวม	803,864.20	629,026.73	-174,837.47	-21.75	795,604.35	658,073.03	-137,531.32	-17.29	708,060.13	696,365.24	-11,694.89	-1.65	742,188.88	732,676.58	-9,512.30	-1.28	808,096.62	751,827.54	-56,269.08	-6.96	839,640.47	804,172.80	-35,467.67	-4.22

ภาพรวม รายได้จริง แยกตามประเภทรายได้ของ อปท. ประจำปีงบประมาณ พ.ศ.2563 - 2568

เปรียบเทียบ กับ ปีงบประมาณที่ผ่านมา

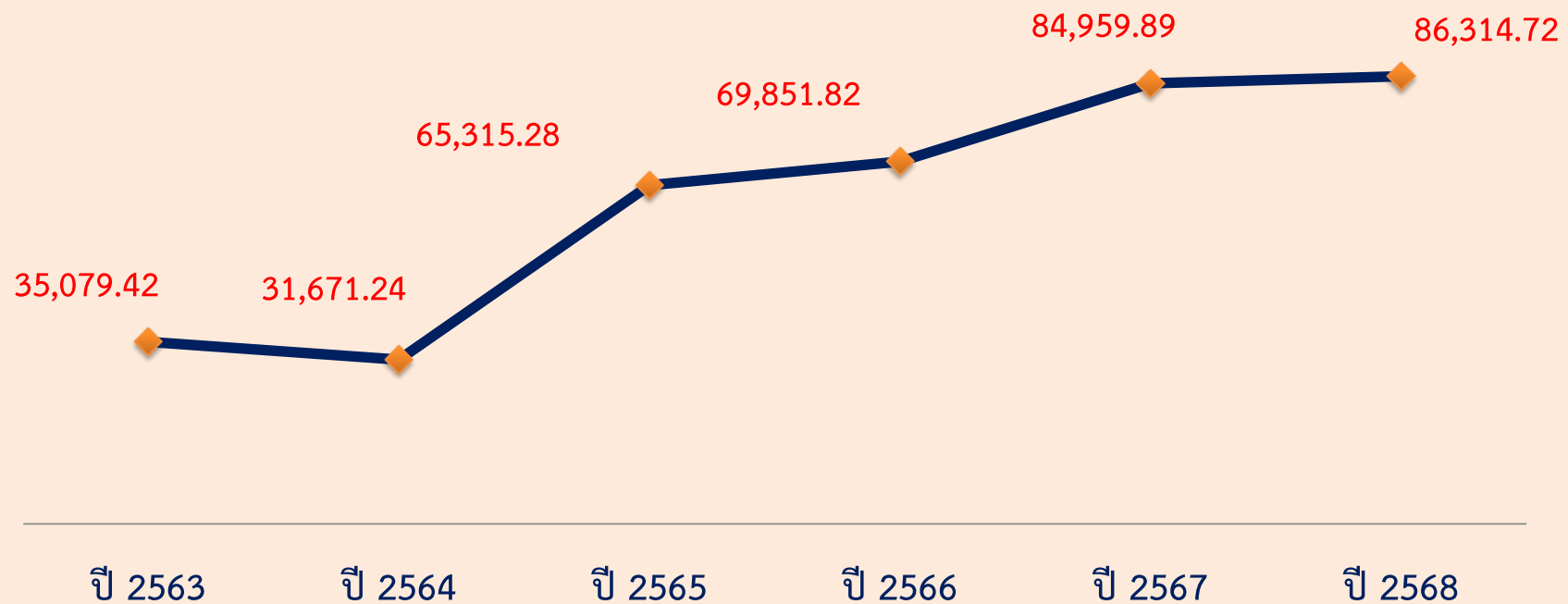
ที่	ประเภทรายได้	ปี 2563 (ล้านบาท)	ปี 2564 (ล้านบาท)	เพิ่ม / ลด จากปี63		ปี 2565 (ล้านบาท)	เพิ่ม / ลด จากปี64		ปี 2566 (ล้านบาท)	เพิ่ม / ลด จากปี65		ปี 2567 (ล้านบาท)	เพิ่ม / ลด จากปี66		ปี 2568 (ล้านบาท)	เพิ่ม / ลด จากปี67	
				(ล้านบาท)	(%)		(ล้านบาท)	(%)		(ล้านบาท)	(%)		(ล้านบาท)	(%)		(ล้านบาท)	(%)
1.	รายได้จัดเก็บเอง	35,079.42	31,671.24	- 3,408.17	-9.72	65,315.28	33,644.03	106.23	69,851.82	4,536.54	6.95	84,959.89	15,108.07	21.63	86,314.72	1,354.83	1.59
2.	รัฐบาลเก็บให้	195,838.87	203,581.56	7,742.69	3.95	214,716.52	11,134.96	5.47	233,313.84	18,597.32	8.66	234,569.13	1,255.28	0.54	230,486.96	- 4,082.16	- 1.74
3.	รัฐบาลแบ่งให้ (พรบ.แผนฯ)	105,137.52	111,061.65	5,924.13	5.63	127,210.98	16,149.33	14.54	128,858.96	1,647.97	1.30	132,338.14	3,479.19	2.70	141,211.83	8,873.68	6.71
4.	รัฐบาลอุดหนุน	292,970.92	311,758.57	18,787.65	6.41	289,122.46	-22,636.11	- 7.26	300,651.96	11,529.50	3.99	299,960.38	- 691.58	- 0.23	346,159.30	46,198.92	15.40
	รวม	629,026.73	658,073.03	29,046.30	4.62	696,365.24	38,292.21	5.82	732,676.58	36,311.34	5.21	751,827.54	19,150.96	2.61	804,172.80	52,345.26	6.96



จัดเก็บเอง

กราฟแสดง **ภาพรวม** รายได้จัดเก็บเองของ อปท. ประจำปีงบประมาณ พ.ศ. 2563 - 2568
(อบจ + เทศบาล + อบต + เมืองพัทยา + กทม.)

หน่วย : ล้านบาท



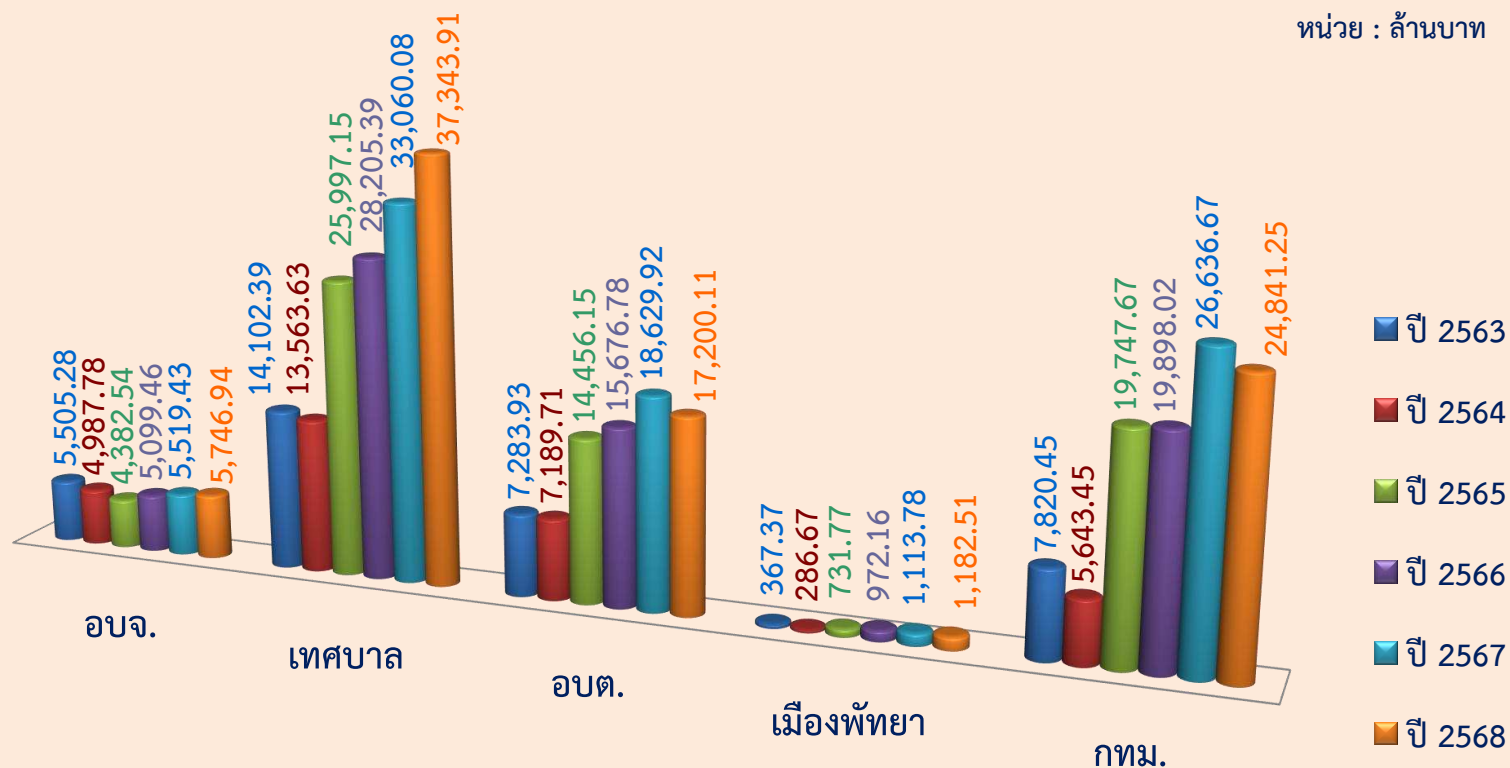
รายได้จัดเก็บเองของ อปท. ประกอบด้วย :

- | | | | |
|-------------------------------|---|------------------------------------|------------------------------|
| 1. ภาษีที่ดินและสิ่งปลูกสร้าง | 5. ภาษีบำรุง อบจ. จากสถานค้ายาสูบ | 8. อากรการฆ่าสัตว์ | 11. ทรัพย์สิน |
| 2. ภาษีโรงเรือนและที่ดิน | 6. ภาษีบำรุง อบจ./กทม. จากสถานค้ำน้ำมัน | 9. อากรรังนกอีแอ่น | 12. สาธารณูปโภคและการพาณิชย์ |
| 3. ภาษีบำรุงท้องที่ | 7. ค่าธรรมเนียมบำรุง อบจ. จากผู้เข้าพักโรงแรม | 10. ค่าธรรมเนียมใบอนุญาตและค่าปรับ | 13. เบ็ดเตล็ด |
| 4. ภาษีป้าย | | | |

กองบริหารการคลังท้องถิ่น
กลุ่มงานนโยบายการคลังและพัฒนารายได้

กราฟแสดง รายได้จัดเก็บเองของ อปท. ประจำปีงบประมาณ พ.ศ. 2563 - 2568 แยกตามประเภท อปท.

หน่วย : ล้านบาท



1. ภาษีที่ดินและสิ่งปลูกสร้าง
2. ภาษีโรงเรือนและที่ดิน
3. ภาษีบำรุงท้องที่
4. ภาษีป้าย

5. ภาษีบำรุง อบจ. จากสถานค้ายาสูบ
6. ภาษีบำรุง อบจ./กทม. จากสถานค่าน้ำมัน
7. ค่าธรรมเนียมบำรุง อบจ. จากผู้เข้าพักโรงแรม

8. อាកการฆ่าสัตว์
9. อากรรังนกอีแอ่น
10. ค่าธรรมเนียมใบอนุญาตและค่าปรับ

11. ทรัพย์สิน
12. สาธารณูปโภคและการพาณิชย์
13. เบ็ดเตล็ด

กองบริหารการคลังท้องถิ่น
กลุ่มงานนโยบายการคลังและพัฒนารายได้

ภาพรวม รายได้ที่ อปท.จัดเก็บเอง แยกตามประเภท ของ อปท. ประจำปีงบประมาณ พ.ศ. 2563 - 2568

เปรียบเทียบ กับ ปีงบประมาณที่ผ่านมา

อปท.	ปี 2563 (ล้านบาท)	ปี 2564 (ล้านบาท)	เพิ่ม / ลด (จาก 63)		ปี 2565 (ล้านบาท)	เพิ่ม / ลด (จาก 64)		ปี 2566 (ล้านบาท)	เพิ่ม / ลด (จาก 65)		ปี 2567 (ล้านบาท)	เพิ่ม / ลด (จาก 66)		ปี 2568 (ล้านบาท)	เพิ่ม / ลด (จาก 67)	
			(ล้านบาท)	(%)		(ล้านบาท)	(%)		(ล้านบาท)	(%)		(ล้านบาท)	(%)		(ล้านบาท)	(%)
อบจ.	5,505.28	4,987.78	- 517.50	- 9.40	4,382.54	- 605.24	- 12.13	5,099.46	716.93	16.36	5,519.43	419.96	8.24	5,746.94	227.51	4.12
เทศบาล	14,102.39	13,563.63	- 538.76	- 3.82	25,997.15	12,433.51	91.67	28,205.39	2,208.24	8.49	33,060.08	4,854.69	17.21	37,343.91	4,283.82	12.96
อบต.	7,283.93	7,189.71	- 94.22	- 1.29	14,456.15	7,266.44	101.07	15,676.78	1,220.63	8.44	18,629.92	2,953.14	18.84	17,200.11	- 1,429.81	- 7.67
เมืองพัทยา	367.37	286.67	- 80.70	- 21.97	731.77	445.10	155.27	972.16	240.39	32.85	1,113.78	141.62	14.57	1,182.51	68.72	6.17
กทม.	7,820.45	5,643.45	- 2,177.00	- 27.84	19,747.67	14,104.22	249.92	19,898.02	150.35	0.76	26,636.67	6,738.65	33.87	24,841.25	- 1,795.42	- 6.74
รวม	35,079.42	31,671.24	- 3,408.17	- 9.72	65,315.28	33,644.03	106.23	69,851.82	4,536.54	6.95	84,959.89	15,108.07	21.63	86,314.72	1,354.83	1.59

หมายเหตุ : ในปีงบประมาณ พ.ศ. 2568 อบต.จัดตั้งเป็นเทศบาล และรวมกับเทศบาล จำนวน 298 แห่ง (297+1)

กองบริหารการคลังท้องถิ่น
กลุ่มงานนโยบายการคลังและพัฒนารายได้

ภาพรวม รายได้ที่ อปท.จัดเก็บเอง แยกตามประเภทรายได้ ประจำปีงบประมาณ พ.ศ. 2563 - 2568

แยกตามประเภทจัดเก็บเอง

(อบจ + เทศบาล + อบต. + เมืองพัทยา + กทม)

เปรียบเทียบ กับ ปีงบประมาณที่ผ่านมา

ที่	ประเภทรายได้จัดเก็บเอง	ปี 2563 (ล้านบาท)	ปี 2564 (ล้านบาท)	เพิ่ม / ลด (จาก 63)		ปี 2565 (ล้านบาท)	เพิ่ม / ลด (จาก 64)		ปี 2566 (ล้านบาท)	เพิ่ม / ลด (จาก 65)		ปี 2567 (ล้านบาท)	เพิ่ม / ลด (จาก 66)		ปี 2568 (ล้านบาท)	เพิ่ม / ลด (จาก 67)	
				(ล้านบาท)	(%)		(ล้านบาท)	(%)		(ล้านบาท)	(%)		(ล้านบาท)	(%)		(ล้านบาท)	(%)
1	ภาษีที่ดินและสิ่งปลูกสร้าง	3,097.98	4,105.41	1,007.43	32.52	35,186.94	31,081.53	757.09	37,118.08	1,931.13	5.49	47,535.25	10,417.18	28.06	47,065.23	- 470.02	- 0.99
2	ภาษีโรงเรือนและที่ดิน	2,604.59	858.72	- 1,745.87	- 67.03	897.09	38.37	4.47	618.37	- 278.71	- 31.07	370.80	- 247.57	- 40.04	237.05	- 133.75	- 36.07
3	ภาษีบำรุงท้องที่	126.02	79.74	- 46.27	- 36.72	30.40	- 49.34	- 61.88	23.73	- 6.67	- 21.94	60.94	37.21	156.79	12.39	- 48.55	- 79.67
4	ภาษีป้าย	3,505.86	4,441.55	935.69	26.69	4,550.80	109.25	2.46	4,891.75	340.96	7.49	5,124.02	232.26	4.75	5,291.59	167.57	3.27
5	ภาษีบำรุง อบจ. จากสถานค้ายาสูบ	2,333.59	2,368.06	34.47	1.48	1,974.21	- 393.85	- 16.63	1,864.75	- 109.46	- 5.54	1,564.06	- 300.69	- 16.13	1,461.53	- 102.52	- 6.55
6	ภาษีบำรุง อบจ./กทม. จากสถานค้าน้ำมัน	1,065.03	1,020.51	- 44.51	- 4.18	1,057.75	37.23	3.65	1,124.99	67.24	6.36	1,122.46	- 2.54	- 0.23	1,118.53	- 3.93	- 0.35
7	ค่าธรรมเนียมบำรุง อบจ. จากผู้เข้าพักโรงแรม	328.26	120.34	- 207.92	- 63.34	245.48	125.14	103.99	614.19	368.71	150.20	811.35	197.15	32.10	883.15	71.80	8.85
8	อาคารรถม้าสัตว์	141.63	142.04	0.40	0.28	128.53	- 13.51	- 9.51	145.72	17.19	13.37	181.69	35.97	24.69	187.09	5.40	2.97
9	อาคารรังนกอีแอ่น	219.76	212.70	- 7.07	- 3.22	165.42	- 47.28	- 22.23	105.72	- 59.70	- 36.09	111.86	6.14	5.80	66.71	- 45.15	- 40.37
10	ค่าธรรมเนียมใบอนุญาตและค่าปรับ	7,578.39	7,106.82	- 471.56	- 6.22	6,091.57	- 1,015.26	- 14.29	8,185.76	2,094.20	34.38	8,795.21	609.45	7.45	10,169.54	1,374.33	15.63
11	ทรัพย์สิน	7,758.28	5,758.36	- 1,999.92	- 25.78	5,360.29	- 398.07	- 6.91	6,951.27	1,590.98	29.68	10,446.23	3,494.96	50.28	11,250.69	804.46	7.70
12	สาธารณูปโภคและการพาณิชย์	2,951.01	2,995.73	44.72	1.52	2,952.52	- 43.21	- 1.44	3,132.19	179.67	6.09	3,583.47	451.27	14.41	3,773.31	189.85	5.30
13	เบ็ดเตล็ด	3,369.03	2,461.26	- 907.77	- 26.94	6,674.27	4,213.01	171.17	5,075.27	- 1,599.00	- 23.96	5,252.55	177.28	3.49	4,797.90	- 454.65	- 8.66
	รวม	35,079.42	31,671.24	- 3,408.17	- 9.72	65,315.28	33,644.03	106.23	69,851.82	4,536.54	6.95	84,959.89	15,108.07	21.63	86,314.72	1,354.83	1.59

หมายเหตุ : ในปีงบประมาณ พ.ศ. 2568 อบต.จัดตั้งเป็นเทศบาล และรวมกับเทศบาล จำนวน 298 แห่ง (297+1)

กองบริหารการคลังท้องถิ่น
กลุ่มงานนโยบายการคลังและพัฒนารายได้

ภาพรวม รายได้ที่ อปท.จัดเก็บเอง แยกตามประเภทรายได้ ประจำปีงบประมาณ พ.ศ. 2563 - 2568

แยกตามประเภทจัดเก็บเอง

(อบจ + เทศบาล + อบต.)

เปรียบเทียบกับ ปีงบประมาณที่ผ่านมา

ที่	ประเภทรายได้จัดเก็บเอง	ปี 2563 (ล้านบาท)	ปี 2564 (ล้านบาท)	เพิ่ม / ลด (จาก 63)		ปี 2565 (ล้านบาท)	เพิ่ม / ลด (จาก 64)		ปี 2566 (ล้านบาท)	เพิ่ม / ลด (จาก 65)		ปี 2567 (ล้านบาท)	เพิ่ม / ลด (จาก 66)		ปี 2568 (ล้านบาท)	เพิ่ม / ลด (จาก 67)	
				(ล้านบาท)	(%)		(ล้านบาท)	(%)		(ล้านบาท)	(%)		(ล้านบาท)	(%)		(ล้านบาท)	(%)
1	ภาษีที่ดินและสิ่งปลูกสร้าง	1,819.79	2,439.34	619.55	34.05	21,666.42	19,227.08	788.21	24,062.13	2,395.71	11.06	28,563.33	4,501.20	18.71	29,719.32	1,155.98	4.05
2	ภาษีโรงเรือนและที่ดิน	871.26	271.04	- 600.22	- 68.89	193.31	- 77.73	- 28.68	86.54	- 106.77	- 55.23	130.80	44.26	51.14	80.87	- 49.94	- 38.18
3	ภาษีบำรุงท้องที่	98.73	61.04	- 37.69	- 38.18	22.75	- 38.28	- 62.72	18.40	- 4.35	- 19.13	57.04	38.64	210.01	10.28	- 46.77	- 81.99
4	ภาษีป้าย	2,576.98	3,331.61	754.63	29.28	3,402.92	71.31	2.14	3,644.92	242.00	7.11	3,776.45	131.53	3.61	3,872.94	96.49	2.55
5	ภาษีบำรุง อบจ. จากสถานค้ายาสูบ	2,333.59	2,368.06	34.47	1.48	1,974.21	- 393.85	- 16.63	1,864.75	- 109.46	- 5.54	1,564.06	- 300.69	- 16.13	1,461.53	- 102.52	- 6.55
6	ภาษีบำรุง อบจ. จากสถานค่าน้ำมัน	866.55	842.90	- 23.65	- 2.73	875.43	32.53	3.86	928.51	53.08	6.06	927.17	- 1.35	- 0.14	930.29	3.13	0.34
7	ค่าธรรมเนียมบำรุง อบจ. จากผู้เข้าพัก โรงแรม	328.26	120.34	- 207.92	- 63.34	245.48	125.14	103.99	614.19	368.71	150.20	811.35	197.15	32.10	883.15	71.80	8.85
8	อากรการฆ่าสัตว์	140.84	141.32	0.48	0.34	127.64	- 13.68	- 9.68	144.81	17.17	13.45	180.61	35.79	24.72	186.03	5.43	3.00
9	อากรรังนกอินแอน	219.76	212.70	- 7.07	- 3.22	165.42	- 47.28	- 22.23	105.72	- 59.70	- 36.09	111.86	6.14	5.80	66.71	- 45.15	- 40.37
10	ค่าธรรมเนียมใบอนุญาตและค่าปรับ	6,318.45	6,139.67	- 178.78	- 2.83	5,113.45	- 1,026.22	- 16.71	6,830.53	1,717.08	33.58	7,333.25	502.72	7.36	8,508.30	1,175.05	16.02
11	ทรัพย์สิน	6,615.09	4,923.28	- 1,691.81	- 25.57	4,612.38	- 310.91	- 6.32	5,669.63	1,057.26	22.92	8,228.01	2,558.37	45.12	9,283.52	1,055.51	12.83
12	สาธารณูปโภคและการพาณิชย์	2,899.94	2,937.34	37.40	1.29	2,925.33	- 12.01	- 0.41	3,100.77	175.43	6.00	3,555.06	454.29	14.65	3,724.67	169.61	4.77
13	เบ็ดเตล็ด	1,802.36	1,952.49	150.13	8.33	3,511.07	1,558.59	79.83	1,910.72	- 1,600.36	- 45.58	1,970.45	59.73	3.13	1,563.36	- 407.09	- 20.66
รวม		26,891.60	25,741.12	- 1,150.48	- 4.28	44,835.83	19,094.71	74.18	48,981.64	4,145.80	9.25	57,209.43	8,227.79	16.80	60,290.96	3,081.53	5.39

หมายเหตุ : ในปีงบประมาณ พ.ศ. 2568 อบต.จัดตั้งเป็นเทศบาล และรวมกับเทศบาล จำนวน 298 แห่ง (297+1)

กองบริหารการคลังท้องถิ่น
กลุ่มงานนโยบายการคลังและพัฒนารายได้

รายได้จัดเก็บเองของ **อบจ.** ประจำปีงบประมาณ พ.ศ. 2563 - 2568 แยกประเภทรายได้

อบจ.

เปรียบเทียบกับ ปีงบประมาณที่ผ่านมา

ที่	ประเภทรายได้จัดเก็บเอง	ปี 2563 (ล้านบาท)	ปี 2564 (ล้านบาท)	เพิ่ม / ลด (จาก 63)		ปี 2565 (ล้านบาท)	เพิ่ม / ลด (จาก 64)		ปี 2566 (ล้านบาท)	เพิ่ม / ลด (จาก 65)		ปี 2567 (ล้านบาท)	เพิ่ม / ลด (จาก 66)		ปี 2568 (ล้านบาท)	เพิ่ม / ลด (จาก 67)	
				(ล้านบาท)	(%)		(ล้านบาท)	(%)		(ล้านบาท)	(%)		(ล้านบาท)	(%)		(ล้านบาท)	(%)
1	ภาษีบำรุง อบจ. จากสถานค้ายาสูบ	2,333.59	2,368.06	34.47	1.48	1,974.21	- 393.85	- 16.63	1,864.75	- 109.46	- 5.54	1,564.06	- 300.69	- 16.13	1,461.53	- 102.52	- 6.55
2	ภาษีบำรุง อบจ. จากสถานค้ำน้ำมัน	866.55	842.90	- 23.65	- 2.73	875.43	32.53	3.86	928.51	53.08	6.06	927.17	- 1.35	- 0.14	930.29	3.13	0.34
3	ค่าธรรมเนียมบำรุง อบจ. จากผู้เข้าพักโรงแรม	328.26	120.34	- 207.92	- 63.34	245.48	125.14	103.99	614.19	368.71	150.20	811.35	197.15	32.10	883.15	71.80	8.85
4	อาคารเรียนกอนีน	22.64	30.12	7.48	33.04	42.71	12.59	41.80	19.50	- 23.21	- 54.35	12.32	- 7.18	- 36.81	10.62	- 1.70	- 13.82
5	ค่าธรรมเนียมใบอนุญาตและค่าปรับ	486.75	578.86	92.11	18.92	326.47	- 252.39	- 43.60	544.67	218.21	66.84	670.92	126.25	23.18	851.24	180.32	26.88
6	ทรัพย์สิน	1,102.97	719.29	- 383.68	- 34.79	629.11	- 90.18	- 12.54	781.58	152.47	24.24	1,197.22	415.65	53.18	1,350.97	153.75	12.84
7	สาธารณูปโภคและการพาณิชย์	6.93	2.62	- 4.31	- 62.17	43.67	41.05	1,565.90	56.43	12.75	29.20	94.31	37.88	67.13	79.34	- 14.98	- 15.88
8	เบ็ดเตล็ด	357.60	325.59	- 32.00	- 8.95	245.45	- 80.14	- 24.61	289.83	44.38	18.08	242.08	- 47.75	- 16.48	179.80	- 62.28	- 25.73
รวม		5,505.28	4,987.78	- 517.50	- 9.40	4,382.54	- 605.24	- 12.13	5,099.46	716.93	16.36	5,519.43	419.96	8.24	5,746.94	227.51	4.12

กองบริหารการคลังท้องถิ่น
กลุ่มงานนโยบายการคลังและพัฒนารายได้

รายได้จัดเก็บเองของ **เทศบาล** ประจำปีงบประมาณ พ.ศ. 2563 - 2568 แยกประเภทรายได้
 เปรียบเทียบกับ ปีงบประมาณที่ผ่านมา

เทศบาล

ที่	ประเภทรายได้จัดเก็บเอง	ปี 2563 (ล้านบาท)	ปี 2564 (ล้านบาท)	เพิ่ม / ลด (จาก 63)		ปี 2565 (ล้านบาท)	เพิ่ม / ลด (จาก 64)		ปี 2566 (ล้านบาท)	เพิ่ม / ลด (จาก 65)		ปี 2567 (ล้านบาท)	เพิ่ม / ลด (จาก 66)		ปี 2568 (ล้านบาท)	เพิ่ม / ลด (จาก 67)	
				(ล้านบาท)	(%)		(ล้านบาท)	(%)		(ล้านบาท)	(%)		(ล้านบาท)	(%)		(ล้านบาท)	(%)
1	ภาษีที่ดินและสิ่งปลูกสร้าง	1,180.81	1,559.23	378.43	32.05	13,961.76	12,402.53	795.42	15,408.61	1,446.84	10.36	18,175.24	2,766.63	17.96	20,274.12	2,098.88	11.55
2	ภาษีโรงเรือนและที่ดิน	709.65	219.99	- 489.66	- 69.00	154.01	- 65.98	- 29.99	81.99	- 72.02	- 46.76	81.26	- 0.73	- 0.89	75.67	- 5.59	- 6.88
3	ภาษีบำรุงท้องที่	51.18	31.76	- 19.42	- 37.94	10.18	- 21.58	- 67.95	9.60	- 0.58	- 5.66	51.18	41.58	432.96	3.91	- 47.27	- 92.35
4	ภาษีป้าย	1,899.05	2,423.41	524.36	27.61	2,461.02	37.61	1.55	2,621.66	160.64	6.53	2,704.30	82.65	3.15	2,916.94	212.64	7.86
5	อากรการฆ่าสัตว์	94.97	93.66	- 1.31	- 1.38	85.72	- 7.93	- 8.47	89.56	3.84	4.48	108.44	18.88	21.08	117.71	9.27	8.55
6	อากรรังนกอีแอ่น	73.97	69.17	- 4.79	- 6.48	37.12	- 32.05	- 46.33	28.37	- 8.76	- 23.59	36.11	7.75	27.31	45.42	9.31	25.78
7	ค่าธรรมเนียมใบอนุญาตและค่าปรับ	4,127.11	3,917.14	- 209.97	- 5.09	3,283.81	- 633.32	- 16.17	4,319.21	1,035.40	31.53	4,662.13	342.92	7.94	5,567.23	905.11	19.41
8	ทรัพย์สิน	3,760.49	3,001.29	- 759.20	- 20.19	2,916.83	- 84.46	- 2.81	3,450.72	533.89	18.30	4,737.87	1,287.14	37.30	5,535.54	797.67	16.84
9	สาธารณูปโภคและการพาณิชย์	1,372.43	1,333.72	- 38.71	- 2.82	1,220.58	- 113.15	- 8.48	1,293.90	73.32	6.01	1,578.90	285.00	22.03	1,872.46	293.57	18.59
10	เบ็ดเตล็ด	832.74	914.26	81.52	9.79	1,866.11	951.86	104.11	901.78	- 964.34	- 51.68	924.65	22.88	2.54	934.90	10.25	1.11
รวม		14,102.39	13,563.63	- 538.76	- 3.82	25,997.15	12,433.51	91.67	28,205.39	2,208.24	8.49	33,060.08	4,854.69	17.21	37,343.91	4,283.82	12.96

หมายเหตุ : ในปีงบประมาณ พ.ศ. 2568 อบต.จัดตั้งเป็นเทศบาล และรวมกับเทศบาล จำนวน 298 แห่ง (297+1)

กองบริหารการคลังท้องถิ่น
 กลุ่มงานนโยบายการคลังและพัฒนารายได้

รายได้จัดเก็บเองของ **อบต.** ประจำปีงบประมาณ พ.ศ. 2563 - 2568 แยกประเภทรายได้
เปรียบเทียบ กับ ปีงบประมาณที่ผ่านมา

อบต.

ที่	ประเภทรายได้จัดเก็บเอง	ปี 2563 (ล้านบาท)	ปี 2564 (ล้านบาท)	เพิ่ม / ลด (จาก 63)		ปี 2565 (ล้านบาท)	เพิ่ม / ลด (จาก 64)		ปี 2566 (ล้านบาท)	เพิ่ม / ลด (จาก 65)		ปี 2567 (ล้านบาท)	เพิ่ม / ลด (จาก 66)		ปี 2568 (ล้านบาท)	เพิ่ม / ลด (จาก 67)	
				(ล้านบาท)	(%)		(ล้านบาท)	(%)		(ล้านบาท)	(%)		(ล้านบาท)	(%)		(ล้านบาท)	(%)
1	ภาษีที่ดินและสิ่งปลูกสร้าง	638.98	880.10	241.12	37.74	7,704.66	6,824.56	775.43	8,653.53	948.87	12.32	10,388.09	1,734.57	20.04	9,445.19	- 942.90	- 9.08
2	ภาษีโรงเรือนและที่ดิน	161.60	51.05	- 110.56	- 68.41	39.29	- 11.75	- 23.02	4.55	- 34.74	- 88.42	49.54	44.99	988.64	5.20	- 44.34	- 89.50
3	ภาษีบำรุงท้องที่	47.56	29.28	- 18.28	- 38.43	12.57	- 16.70	- 57.05	8.80	- 3.78	- 30.04	5.86	- 2.94	- 33.38	6.36	0.50	8.56
4	ภาษีป้าย	677.93	908.20	230.28	33.97	941.91	33.70	3.71	1,023.26	81.36	8.64	1,072.15	48.89	4.78	956.00	- 116.15	- 10.83
5	อากรการฆ่าสัตว์	45.88	47.67	1.79	3.90	41.92	- 5.75	- 12.05	55.25	13.33	31.80	72.17	16.91	30.61	68.33	- 3.84	- 5.32
6	อากรรังนกอีแอ่น	123.16	113.41	- 9.75	- 7.92	85.59	- 27.82	- 24.53	57.86	- 27.73	- 32.40	63.43	5.57	9.62	10.67	- 52.76	- 83.18
7	ค่าธรรมเนียมใบอนุญาตและค่าปรับ	1,704.60	1,643.67	- 60.92	- 3.57	1,503.17	- 140.50	- 8.55	1,966.65	463.48	30.83	2,000.20	33.55	1.71	2,089.82	89.62	4.48
8	ทรัพย์สิน	1,751.63	1,202.70	- 548.93	- 31.34	1,066.43	- 136.27	- 11.33	1,437.33	370.90	34.78	2,292.91	855.58	59.53	2,397.01	104.10	4.54
9	สาธารณูปโภคและการพาณิชย์	1,520.58	1,601.00	80.42	5.29	1,661.08	60.09	3.75	1,750.44	89.36	5.38	1,881.85	131.41	7.51	1,772.87	- 108.98	- 5.79
10	เบ็ดเตล็ด	612.02	712.64	100.62	16.44	1,399.51	686.88	96.38	719.11	- 680.40	- 48.62	803.71	84.60	11.76	448.66	- 355.06	- 44.18
รวม		7,283.93	7,189.71	- 94.22	- 1.29	14,456.15	7,266.44	101.07	15,676.78	1,220.63	8.44	18,629.92	2,953.14	18.84	17,200.11	- 1,429.81	- 7.67

หมายเหตุ : ในปีงบประมาณ พ.ศ. 2568 อบต.จัดตั้งเป็นเทศบาล และรวมกับเทศบาล จำนวน 298 แห่ง (297+1)

กองบริหารการคลังท้องถิ่น
 กลุ่มงานนโยบายการคลังและพัฒนารายได้

รายได้จัดเก็บเองของ **เมืองพัทยา** ประจำปีงบประมาณ พ.ศ. 2563 - 2568 แยกประเภทรายได้

เปรียบเทียบ กับ ปีงบประมาณที่ผ่านมา

เมืองพัทยา

ที่	ประเภทรายได้จัดเก็บเอง	ปี 2563 (ล้านบาท)	ปี 2564 (ล้านบาท)	เพิ่ม / ลด (จาก 63)		ปี 2565 (ล้านบาท)	เพิ่ม / ลด (จาก 64)		ปี 2566 (ล้านบาท)	เพิ่ม / ลด (จาก 65)		ปี 2567 (ล้านบาท)	เพิ่ม / ลด (จาก 66)		ปี 2568 (ล้านบาท)	เพิ่ม / ลด (จาก 67)	
				(ล้านบาท)	(%)		(ล้านบาท)	(%)		(ล้านบาท)	(%)		(ล้านบาท)	(%)		(ล้านบาท)	(%)
1	ภาษีที่ดินและสิ่งปลูกสร้าง	22.56	67.25	44.69	198.11	473.61	406.36	604.25	600.58	126.97	26.81	774.53	173.95	28.96	779.48	4.94	0.64
2	ภาษีโรงเรือนและที่ดิน	100.97	32.22	- 68.75	- 68.09	57.75	25.53	79.24	116.63	58.88	101.96	62.86	- 53.77	- 46.10	47.26	- 15.60	- 24.81
3	ภาษีบำรุงท้องที่	0.62	0.22	- 0.40	- 65.07	0.11	- 0.11	- 51.42	0.45	0.34	326.86	0.06	- 0.39	- 86.22	0.05	- 0.01	- 24.03
4	ภาษีป้าย	52.54	59.93	7.38	14.05	59.42	- 0.51	- 0.85	65.46	6.05	10.18	78.38	12.92	19.73	74.07	- 4.31	- 5.50
5	อากรการฆ่าสัตว์	-	-	-	-	-	-	-	-	-	-	-	-	-	-	-	-
6	อากรรังนกอีแอ่น	-	-	-	-	-	-	-	-	-	-	-	-	-	-	-	-
7	ค่าธรรมเนียมใบอนุญาตและค่าปรับ	105.30	86.43	- 18.86	- 17.91	83.91	- 2.52	- 2.92	113.77	29.86	35.59	132.73	18.96	16.66	162.69	29.96	22.58
8	ทรัพย์สิน	65.23	35.66	- 29.57	- 45.33	27.97	- 7.69	- 21.56	59.98	32.01	114.45	59.09	- 0.90	- 1.49	105.88	46.80	79.20
9	สาธารณูปโภคและการพาณิชย์	1.66	1.55	- 0.10	- 6.24	1.69	0.13	8.49	1.20	- 0.49	- 29.11	1.47	0.27	22.76	4.75	3.28	223.31
10	เบ็ดเตล็ด	18.49	3.41	- 15.08	- 81.56	27.33	23.92	701.35	14.09	- 13.23	- 48.42	4.67	- 9.43	- 66.90	8.33	3.66	78.56
	รวม	367.37	286.67	- 80.70	- 21.97	731.77	445.10	155.27	972.16	240.39	32.85	1,113.78	141.62	14.57	1,182.51	68.72	6.17

กองบริหารการคลังท้องถิ่น
กลุ่มงานนโยบายการคลังและพัฒนารายได้

รายได้จัดเก็บเองของ กทม. ประจำปีงบประมาณ พ.ศ. 2563 - 2568 แยกประเภทรายได้
 เปรียบเทียบกับ ปีงบประมาณที่ผ่านมา

กทม.

ที่	ประเภทรายได้จัดเก็บเอง	ปี 2563 (ล้านบาท)	ปี 2564 (ล้านบาท)	เพิ่ม / ลด (จาก 63)		ปี 2565 (ล้านบาท)	เพิ่ม / ลด (จาก 64)		ปี 2566 (ล้านบาท)	เพิ่ม / ลด (จาก 65)		ปี 2567 (ล้านบาท)	เพิ่ม / ลด (จาก 66)		ปี 2568 (ล้านบาท)	เพิ่ม / ลด (จาก 67)	
				(ล้านบาท)	(%)		(ล้านบาท)	(%)		(ล้านบาท)	(%)		(ล้านบาท)	(%)		(ล้านบาท)	(ล้านบาท)
1	ภาษีที่ดินและสิ่งปลูกสร้าง	1,255.63	1,598.82	343.19	27.33	13,046.91	11,448.08	716.03	12,455.37	- 591.54	- 4.53	18,197.39	5,742.02	46.10	16,566.44	- 1,630.94	- 8.96
2	ภาษีโรงเรือนและที่ดิน	1,632.36	555.46	- 1,076.90	- 65.97	646.03	90.57	16.31	415.20	- 230.83	- 35.73	177.14	- 238.06	- 57.34	108.92	- 68.22	- 38.51
3	ภาษีบำรุงท้องที่	26.66	18.49	- 8.18	- 30.66	7.54	- 10.95	- 59.20	4.88	- 2.66	- 35.28	3.83	- 1.05	- 21.44	2.07	- 1.77	- 46.11
4	ภาษีป้าย	876.34	1,050.01	173.67	19.82	1,088.46	38.45	3.66	1,181.38	92.92	8.54	1,269.19	87.81	7.43	1,344.58	75.39	5.94
5	ภาษีบำรุง กทม. จากสถานค้าน้ำมัน	198.47	177.61	- 20.86	- 10.51	182.32	4.70	2.65	196.48	14.16	7.77	195.29	- 1.19	- 0.61	188.24	- 7.05	- 3.61
6	อากรการฆ่าสัตว์	0.79	0.71	- 0.08	- 9.67	0.88	0.17	24.11	0.90	0.02	2.24	1.08	0.18	19.98	1.06	- 0.02	- 2.06
7	อากรรังนกอีแอ่น	-	-	-	-	-	-	-	-	-	-	-	-	-	-	-	-
8	ค่าธรรมเนียมใบอนุญาตและค่าปรับ	1,154.64	880.72	- 273.92	- 23.72	894.21	13.49	1.53	1,241.46	347.26	38.83	1,329.23	87.77	7.07	1,498.55	169.31	12.74
9	ทรัพย์สิน	1,077.96	799.42	- 278.54	- 25.84	719.95	- 79.47	- 9.94	1,221.66	501.71	69.69	2,159.14	937.48	76.74	1,861.28	- 297.85	- 13.80
10	สาธารณูปโภคและการพาณิชย์	49.41	56.83	7.42	15.03	25.50	- 31.33	- 55.13	30.23	4.73	18.55	26.94	- 3.29	- 10.89	43.90	16.96	62.95
11	เบ็ดเตล็ด	1,548.18	505.37	- 1,042.81	- 67.36	3,135.87	2,630.51	520.52	3,150.46	14.58	0.47	3,277.44	126.98	4.03	3,226.21	- 51.23	- 1.56
รวม		7,820.45	5,643.45	- 2,177.00	- 27.84	19,747.67	14,104.22	249.92	19,898.02	150.35	0.76	26,636.67	6,738.65	33.87	24,841.25	- 1,795.42	- 6.74

กองบริหารการคลังท้องถิ่น
 กลุ่มงานนโยบายการคลังและพัฒนารายได้



รัฐจัดสรร

กราฟแสดง **ภาพรวม** รายได้จากรัฐจัดสรรของ อปท. ประจำปีงบประมาณ พ.ศ. 2563 - 2568
(อบจ + เทศบาล + อบต + เมืองพัทยา + กทม.)

หน่วย : ล้านบาท



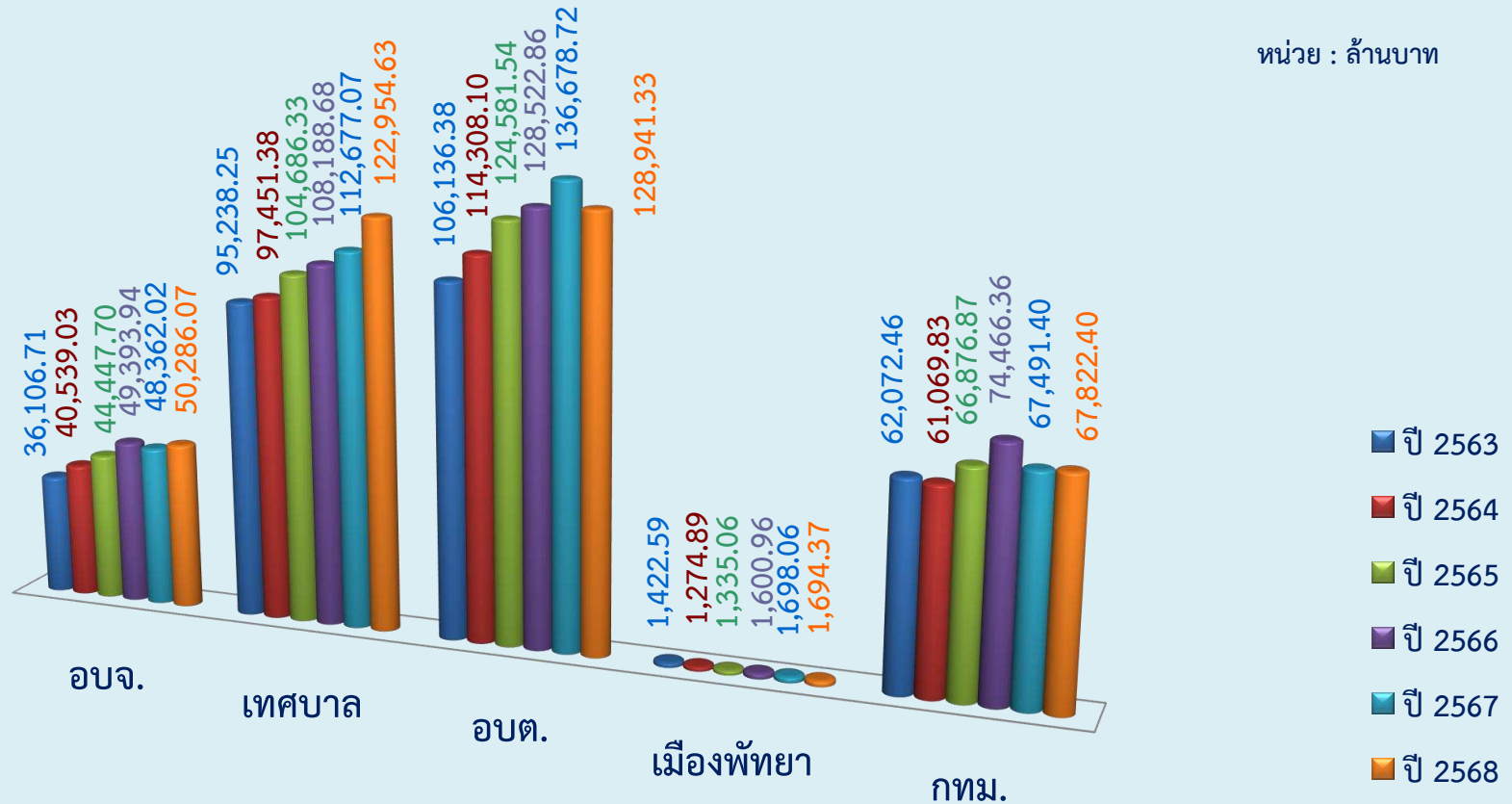
รายได้จากรัฐจัดสรรของ อปท. ประกอบด้วย :

- | | | |
|--|--------------------|---|
| 1. ภาษีและค่าธรรมเนียมรถยนต์หรือล้อเลื่อน | 5. ภาษีธุรกิจเฉพาะ | 9. ค่าภาคหลวงแร่ |
| 2. ภาษีมูลค่าเพิ่มที่จัดเก็บตามประมวลรัษฎากร 5% (อบจ.) | 6. ภาษีสุรา | 10. ค่าภาคหลวงปิโตรเลียม |
| 3. ภาษีมูลค่าเพิ่มตามกฎหมายท้องถิ่น (1 ใน 9) | 7. ภาษีสรรพสามิต | 11. รายได้จากกฎหมายอุทยานแห่งชาติ |
| 4. ภาษีมูลค่าเพิ่มตาม พ.ร.บ. กำหนดแผนฯ | 8. ค่าภาคหลวงไม้ | 12. ค่าธรรมเนียมการจดทะเบียนสิทธิและนิติกรรมตามประมวลกฎหมายที่ดิน |
| | | 13. ภาษีจัดสรรอื่น |

กองบริหารการคลังท้องถิ่น
กลุ่มงานนโยบายการคลังและพัฒนารายได้

กราฟแสดง รายได้จากรัฐจัดสรรของ อปท. ประจำปีงบประมาณ พ.ศ. 2563-2568 แยกตามประเภท อปท.

หน่วย : ล้านบาท



รายได้จากรัฐจัดสรรของ อปท. ประกอบด้วย :

1. ภาษีและค่าธรรมเนียมรถยนต์หรือล้อเลื่อน
2. ภาษีมูลค่าเพิ่มที่จัดเก็บตามประมวลรัษฎากร 5% (อบจ.)
3. ภาษีมูลค่าเพิ่มตามกฎหมายท้องถิ่น (1 ใน 9)
4. ภาษีมูลค่าเพิ่มตาม พ.ร.บ. กำหนดแผนฯ
5. ภาษีธุรกิจเฉพาะ
6. ภาษีสุรา
7. ภาษีสรรพสามิต
8. ค่าภาคหลวงไม้
9. ค่าภาคหลวงแร่
10. ค่าภาคหลวงปิโตรเลียม
11. รายได้จากกฎหมายอุทยานแห่งชาติ
12. ค่าธรรมเนียมการจดทะเบียนสิทธิและนิติกรรมตามประมวลกฎหมายที่ดิน
13. ภาษีจัดสรรอื่น

กองบริหารการคลังท้องถิ่น
 กลุ่มงานนโยบายการคลังและพัฒนารายได้

ภาพรวม รายได้จากรัฐจัดสรร แยกตามประเภท ของ อปท. ประจำปีงบประมาณ พ.ศ.2563 - 2568

เปรียบเทียบ กับ ปีงบประมาณที่ผ่านมา

แยกตามประเภท อปท.

อปท.	ปี 2563 (ล้านบาท)	ปี 2564 (ล้านบาท)	เพิ่ม / ลด (จาก 63)		ปี 2565 (ล้านบาท)	เพิ่ม / ลด (จาก 64)		ปี 2566 (ล้านบาท)	เพิ่ม / ลด (จาก 65)		ปี 2567 (ล้านบาท)	เพิ่ม / ลด (จาก 66)		ปี 2568 (ล้านบาท)	เพิ่ม / ลด (จาก 67)	
			(ล้านบาท)	(%)		(ล้านบาท)	(%)		(ล้านบาท)	(%)		(ล้านบาท)	(%)		(ล้านบาท)	(%)
อบจ.	36,106.71	40,539.03	4,432.32	12.28	44,447.70	3,908.67	9.64	49,393.94	4,946.25	11.13	48,362.02	- 1,031.92	- 2.09	50,286.07	1,924.04	3.98
เทศบาล	95,238.25	97,451.38	2,213.12	2.32	104,686.33	7,234.95	7.42	108,188.68	3,502.35	3.35	112,677.07	4,488.39	4.15	122,954.63	10,277.56	9.12
อบต.	106,136.38	114,308.10	8,171.72	7.70	124,581.54	10,273.44	8.99	128,522.86	3,941.31	3.16	136,678.72	8,155.86	6.35	128,941.33	- 7,737.39	- 5.66
เมืองพัทยา	1,422.59	1,274.89	- 147.71	- 10.38	1,335.06	60.17	4.72	1,600.96	265.90	19.92	1,698.06	97.10	6.06	1,694.37	- 3.69	- 0.22
กทม.	62,072.46	61,069.83	- 1,002.63	- 1.62	66,876.87	5,807.05	9.51	74,466.36	7,589.48	11.35	67,491.40	- 6,974.96	- 9.37	67,822.40	331.00	0.49
รวม	300,976.39	314,643.22	13,666.83	4.54	341,927.51	27,284.29	8.67	362,172.80	20,245.30	5.92	366,907.27	4,734.47	1.31	371,698.79	4,791.52	1.31

หมายเหตุ : ในปีงบประมาณ พ.ศ. 2568 อบต.จัดตั้งเป็นเทศบาล และรวมกับเทศบาล จำนวน 298 แห่ง (297+1)

กองบริหารการคลังท้องถิ่น
กลุ่มงานนโยบายการคลังและพัฒนารายได้

ภาพรวม รายได้จากรัฐจัดสรร แยกตามประเภทรัฐจัดสรร ประจำปีงบประมาณ พ.ศ. 2563 - 2568

(อบจ + เทศบาล + อบต. + เมืองพัทยา + กทม)

เปรียบเทียบ กับ ปีงบประมาณที่ผ่านมา

แยกตามประเภทรัฐจัดสรร

ที่	ประเภทรายได้รัฐจัดสรร	ปี 2563 (ล้านบาท)	ปี 2564 (ล้านบาท)	เพิ่ม / ลด (จาก 63)		ปี 2565 (ล้านบาท)	เพิ่ม / ลด (จาก 64)		ปี 2566 (ล้านบาท)	เพิ่ม / ลด (จาก 65)		ปี 2567 (ล้านบาท)	เพิ่ม / ลด (จาก 66)		ปี 2568 (ล้านบาท)	เพิ่ม / ลด (จาก 67)	
				(ล้านบาท)	(%)		(ล้านบาท)	(%)		(ล้านบาท)	(%)		(ล้านบาท)	(%)		(ล้านบาท)	(ล้านบาท)
1	ภาษีและค่าธรรมเนียมรถยนต์หรือล้อเลื่อน	36,907.76	37,995.07	1,087.31	2.95	39,020.83	1,025.76	2.70	41,042.44	2,021.61	5.18	40,046.08	- 996.36	- 2.43	40,300.27	254.20	0.63
2	ภาษีมูลค่าเพิ่มที่จัดเก็บตามประมวล รัษฎากร 5% (อบจ.)	8,533.96	12,888.50	4,354.54	51.03	15,015.19	2,126.69	16.50	19,573.09	4,557.89	30.36	18,412.33	- 1,160.75	- 5.93	19,485.93	1,073.59	5.83
3	ภาษีมูลค่าเพิ่มตามกฎหมายท้องถิ่น (1 ใน 9)	54,486.77	60,343.84	5,857.07	10.75	72,549.30	12,205.46	20.23	85,863.77	13,314.48	18.35	79,109.04	- 6,754.73	- 7.87	79,225.65	116.60	0.15
4	ภาษีมูลค่าเพิ่มที่ตาม พ.ร.บ. กำหนดแผนฯ	105,137.52	111,061.65	5,924.13	5.63	127,210.98	16,149.33	14.54	128,858.96	1,647.97	1.30	132,338.14	3,479.19	2.70	141,211.83	8,873.68	6.71
5	ภาษีธุรกิจเฉพาะ	6,029.54	5,366.59	- 662.95	- 10.99	5,766.96	400.36	7.46	6,846.30	1,079.34	18.72	6,802.90	- 43.40	- 0.63	6,536.49	- 266.41	- 3.92
6	ภาษีสุรา	-	-	-	-	-	-	-	-	-	-	-	-	-	-	-	-
7	ภาษีสรรพสามิต	49,919.49	52,799.30	2,879.81	5.77	48,248.80	- 4,550.50	- 8.62	40,100.33	- 8,148.47	- 16.89	54,006.54	13,906.20	34.68	50,691.22	- 3,315.32	- 6.14
8	ค่าภาคหลวงไม้	40.00	41.97	1.97	4.93	38.42	- 3.56	- 8.47	43.38	4.97	12.93	42.71	- 0.67	- 1.54	40.91	- 1.80	- 4.21
9	ค่าภาคหลวงแร่	2,280.01	2,339.06	59.05	2.59	2,339.91	0.85	0.04	2,330.39	- 9.53	- 0.41	2,310.26	- 20.13	- 0.86	2,779.61	469.35	20.32
10	ค่าภาคหลวงปิโตรเลียม	2,346.57	1,545.68	- 800.89	- 34.13	2,394.99	849.31	54.95	3,140.55	745.56	31.13	2,731.09	- 409.45	- 13.04	2,833.66	102.56	3.76
11	รายได้จากกฎหมายอุทยานแห่งชาติ	120.60	65.24	- 55.37	- 45.91	-	- 65.24	- 100.00	49.47	49.47	100.00	68.15	18.68	37.76	102.22	34.07	49.99
12	ค่าธรรมเนียมการจดทะเบียนสิทธิ และนิติกรรมตามประมวลกฎหมายที่ดิน	34,925.39	30,013.16	- 4,912.23	- 14.06	29,184.19	- 828.97	- 2.76	34,217.87	5,033.68	17.25	30,846.09	- 3,371.78	- 9.85	28,349.87	- 2,496.22	- 8.09
13	ภาษีจัดสรรอื่น	248.77	183.15	- 65.62	- 26.38	157.93	- 25.22	- 13.77	106.25	- 51.68	- 32.72	193.92	87.67	82.51	141.14	- 52.78	- 27.22
รวม		300,976.39	314,643.22	13,666.83	4.54	341,927.51	27,284.29	8.67	362,172.80	20,245.30	5.92	366,907.27	4,734.47	1.31	371,698.79	4,791.52	1.31

หมายเหตุ : 1. ภาษีจัดสรรอื่น ประกอบด้วย 1.ภาษีการพนัน 2.ภาษียาสูบ 3.อากรประมง 4.ค่าธรรมเนียมนํ้าบาดาล

2. ในปีงบประมาณ พ.ศ. 2568 อบต.จัดตั้งเป็นเทศบาล และรวมกับเทศบาล จำนวน 298 แห่ง (297+1)

กองบริหารการคลังท้องถิ่น
กลุ่มงานนโยบายการคลังและพัฒนารายได้

ภาพรวม รายได้จากรัฐจัดสรร แยกตามประเภทรัฐจัดสรร ประจำปีงบประมาณ พ.ศ. 2563 - 2568

แยกตามประเภทรัฐจัดสรร

(อบจ + เทศบาล + อบต.)

เปรียบเทียบ กับ งบประมาณที่ผ่านมา

ที่	ประเภทรายได้รัฐจัดสรร	ปี 2563 (ล้านบาท)	ปี 2564 (ล้านบาท)	เพิ่ม / ลด (จาก 63)		ปี 2565 (ล้านบาท)	เพิ่ม / ลด (จาก 64)		ปี 2566 (ล้านบาท)	เพิ่ม / ลด (จาก 65)		ปี 2567 (ล้านบาท)	เพิ่ม / ลด (จาก 66)		ปี 2568 (ล้านบาท)	เพิ่ม / ลด (จาก 67)	
				(ล้านบาท)	(%)		(ล้านบาท)	(%)		(ล้านบาท)	(%)		(ล้านบาท)	(%)		(ล้านบาท)	(ล้านบาท)
1	ภาษีและค่าธรรมเนียมรถยนต์หรือล้อเลื่อน	22,642.27	22,572.69	- 69.59	- 0.31	24,056.13	1,483.45	6.57	24,351.77	295.63	1.23	24,335.24	- 16.53	- 0.07	24,596.20	260.96	1.07
2	ภาษีมูลค่าเพิ่มที่จัดเก็บตามประมวล รัษฎากร 5% (อบจ.)	8,533.96	12,888.50	4,354.54	51.03	15,015.19	2,126.69	16.50	19,573.09	4,557.89	30.36	18,412.33	- 1,160.75	- 5.93	19,485.93	1,073.59	5.83
3	ภาษีมูลค่าเพิ่มตามกฎหมายท้องถิ่น (1 ใน 9)	32,593.77	36,147.03	3,553.26	10.90	41,861.21	5,714.18	15.81	51,172.65	9,311.44	22.24	50,131.62	- 1,041.03	- 2.03	49,479.99	- 651.63	- 1.30
4	ภาษีมูลค่าเพิ่มตาม พ.ร.บ. กำหนดแผนฯ	99,566.46	105,801.07	6,234.60	6.26	121,353.12	15,552.05	14.70	122,925.20	1,572.09	1.30	126,244.18	3,318.98	2.70	134,709.24	8,465.06	6.71
5	ภาษีธุรกิจเฉพาะ	2,308.49	2,166.26	- 142.24	- 6.16	2,392.86	226.60	10.46	2,821.55	428.69	17.92	2,524.46	- 297.09	- 10.53	2,473.07	- 51.39	- 2.04
6	ภาษีสุรา	-	-	-	-	-	-	-	-	-	-	-	-	-	-	-	-
7	ภาษีสรรพสามิต	45,535.25	48,183.64	2,648.38	5.82	44,130.35	- 4,053.29	- 8.41	36,741.03	- 7,389.32	- 16.74	49,474.22	12,733.19	34.66	46,443.63	- 3,030.59	- 6.13
8	ค่าภาคหลวงไม้	40.00	41.97	1.97	4.93	38.42	- 3.56	- 8.47	43.38	4.97	12.93	42.71	- 0.67	- 1.54	40.91	- 1.80	- 4.21
9	ค่าภาคหลวงแร่	2,278.15	2,337.35	59.20	2.60	2,338.34	0.99	0.04	2,328.79	- 9.56	- 0.41	2,308.73	- 20.06	- 0.86	2,778.23	469.50	20.34
10	ค่าภาคหลวงปิโตรเลียม	2,345.99	1,545.15	- 800.84	- 34.14	2,394.17	849.02	54.95	3,139.50	745.33	31.13	2,730.18	- 409.32	- 13.04	2,832.71	102.53	3.76
11	รายได้จากกฎหมายอุทยานแห่งชาติ	120.60	65.24	- 55.37	- 45.91	-	- 65.24	- 100.00	49.47	49.47	100.00	68.15	18.68	37.76	102.22	34.07	49.99
12	ค่าธรรมเนียมการจดทะเบียนสิทธิ และนิติกรรมตามประมวลกฎหมายที่ดิน	21,400.90	20,440.17	- 960.73	- 4.49	20,016.24	- 423.93	- 2.07	22,901.56	2,885.32	14.41	21,261.09	- 1,640.47	- 7.16	19,106.67	- 2,154.42	- 10.13
13	ภาษีจัดสรรอื่น	115.48	109.45	- 6.04	- 5.23	119.54	10.10	9.22	57.49	- 62.05	- 51.90	184.90	127.41	221.61	133.22	- 51.68	- 27.95
รวม		237,481.34	252,298.51	14,817.16	6.24	273,715.57	21,417.07	8.49	286,105.48	12,389.91	4.53	297,717.81	11,612.33	4.06	302,182.02	4,464.21	1.50

หมายเหตุ : 1. ภาษีจัดสรรอื่น ประกอบด้วย 1.ภาษีการพนัน 2.ภาษียาสูบ 3.อากรประมง 4.ค่าธรรมเนียมน้าบาดาล

2. ในปีงบประมาณ พ.ศ. 2568 อบต.จัดตั้งเป็นเทศบาล และรวมกับเทศบาล จำนวน 298 แห่ง (297+1)

กองบริหารการคลังท้องถิ่น
กลุ่มงานนโยบายการคลังและพัฒนารายได้

รายได้จากรัฐจัดสรรของ **อบจ.** ประจำปีงบประมาณ พ.ศ. 2563 - 2568 แยกประเภทรายได้

เปรียบเทียบ กับ ปีงบประมาณที่ผ่านมา

อบจ.

ที่	ประเภทรายได้รัฐจัดสรร	ปี 2563 (ล้านบาท)	ปี 2564 (ล้านบาท)	เพิ่ม / ลด (จาก 63)		ปี 2565 (ล้านบาท)	เพิ่ม / ลด (จาก 64)		ปี 2566 (ล้านบาท)	เพิ่ม / ลด (จาก 65)		ปี 2567 (ล้านบาท)	เพิ่ม / ลด (จาก 66)		ปี 2568 (ล้านบาท)	เพิ่ม / ลด (จาก 67)	
				(ล้านบาท)	(%)		(ล้านบาท)	(%)		(ล้านบาท)	(%)		(ล้านบาท)	(%)		(ล้านบาท)	(%)
1	ภาษีและค่าธรรมเนียมรถยนต์หรือล้อเลื่อน	17,986.20	17,908.86	- 77.34	- 0.43	18,138.09	229.22	1.28	18,170.21	32.12	0.18	18,161.33	- 8.88	- 0.05	18,179.07	17.75	0.10
2	ภาษีมูลค่าเพิ่มที่จัดเก็บตามประมวล รัษฎากร 5% (อบจ.)	8,533.96	12,888.50	4,354.54	51.03	15,015.19	2,126.69	16.50	19,573.09	4,557.89	30.36	18,412.33	- 1,160.75	- 5.93	19,485.93	1,073.59	5.83
3	ภาษีมูลค่าเพิ่มตามกฎหมายท้องถิ่น (1 ใน 9)	-	-	-	-	-	-	-	-	-	-	-	-	-	-	-	-
4	ภาษีมูลค่าเพิ่มตาม พ.ร.บ. กำหนดแผนฯ	8,029.88	8,438.73	408.85	5.09	9,696.65	1,257.92	14.91	9,822.27	125.62	1.30	10,087.47	265.20	2.70	10,763.87	676.40	6.71
5	ภาษีธุรกิจเฉพาะ	-	-	-	-	-	-	-	-	-	-	-	-	-	-	-	-
6	ภาษีสุรา	-	-	-	-	-	-	-	-	-	-	-	-	-	-	-	-
7	ภาษีสรรพสามิต	-	-	-	-	-	-	-	-	-	-	-	-	-	-	-	-
8	ค่าภาคหลวงไม้	-	-	-	-	-	-	-	-	-	-	-	-	-	-	-	-
9	ค่าภาคหลวงแร่	760.74	777.39	16.65	2.19	787.56	10.17	1.31	792.03	4.47	0.57	790.26	- 1.77	- 0.22	917.31	127.05	16.08
10	ค่าภาคหลวงปิโตรเลียม	778.28	511.62	- 266.66	- 34.26	795.46	283.84	55.48	1,036.34	240.87	30.28	910.63	- 125.71	- 12.13	939.89	29.26	3.21
11	รายได้จากกฎหมายอุทยานแห่งชาติ	-	-	-	-	-	-	-	-	-	-	-	-	-	-	-	-
12	ค่าธรรมเนียมการจดทะเบียนสิทธิ และนิติกรรมตามประมวลกฎหมายที่ดิน	-	-	-	-	-	-	-	-	-	-	-	-	-	-	-	-
13	ภาษีจัดสรรอื่น	17.64	13.92	- 3.72	- 21.07	14.73	0.81	5.83	-	- 14.73	- 100.00	-	-	-	-	-	-
รวม		36,106.71	40,539.03	4,432.32	12.28	44,447.70	3,908.67	9.64	49,393.94	4,946.25	11.13	48,362.02	- 1,031.92	- 2.09	50,286.07	1,924.04	3.98

หมายเหตุ : ภาษีจัดสรรอื่น ประกอบด้วย 1.ภาษีการพนัน 2.ภาษียาสูบ 3.อากรประมง 4.ค่าธรรมเนียมน้ำบาดาล

กองบริหารการคลังท้องถิ่น
กลุ่มงานนโยบายการคลังและพัฒนารายได้

รายได้จากรัฐจัดสรรของ **เทศบาล** ประจำปีงบประมาณ พ.ศ. 2563 - 2568 แยกประเภทรายได้

เปรียบเทียบกับ ปีงบประมาณที่ผ่านมา

เทศบาล

ที่	ประเภทรายได้รัฐจัดสรร	ปี 2563 (ล้านบาท)	ปี 2564 (ล้านบาท)	เพิ่ม / ลด (จาก 63)		ปี 2565 (ล้านบาท)	เพิ่ม / ลด (จาก 64)		ปี 2566 (ล้านบาท)	เพิ่ม / ลด (จาก 65)		ปี 2567 (ล้านบาท)	เพิ่ม / ลด (จาก 66)		ปี 2568 (ล้านบาท)	เพิ่ม / ลด (จาก 67)	
				(ล้านบาท)	(%)		(ล้านบาท)	(%)		(ล้านบาท)	(%)		(ล้านบาท)	(%)		(ล้านบาท)	(%)
1	ภาษีและค่าธรรมเนียมรถยนต์หรือล้อเลื่อน	1,809.03	1,800.33	- 8.69	- 0.48	2,128.18	327.84	18.21	2,216.24	88.06	4.14	2,207.33	- 8.91	- 0.40	2,528.62	321.29	14.56
2	ภาษีมูลค่าเพิ่มตามกฎหมายท้องถิ่น (1 ใน 9)	15,174.40	16,770.58	1,596.18	10.52	19,694.62	2,924.03	17.44	23,702.01	4,007.40	20.35	22,698.83	- 1,003.19	- 4.23	24,680.35	1,981.52	8.73
3	ภาษีมูลค่าเพิ่มตาม พ.ร.บ. กำหนดแผนฯ	44,683.66	45,238.21	554.55	1.24	51,154.50	5,916.29	13.08	51,817.19	662.69	1.30	53,231.05	1,413.86	2.73	60,779.00	7,547.95	14.18
4	ภาษีธุรกิจเฉพาะ	1,229.47	1,226.46	- 3.01	- 0.24	1,324.04	97.58	7.96	1,502.80	178.77	13.50	1,411.82	- 90.99	- 6.05	1,494.90	83.08	5.88
5	ภาษีสุรา	-	-	-	-	-	-	-	-	-	-	-	-	-	-	-	-
6	ภาษีสรรพสามิต	18,564.30	19,638.14	1,073.84	5.78	17,938.98	- 1,699.16	- 8.65	14,915.82	- 3,023.16	- 16.85	20,041.70	5,125.88	34.37	20,670.64	628.94	3.14
7	ค่าภาคหลวงไม้	6.64	3.18	- 3.46	- 52.16	4.39	1.21	38.23	4.73	0.33	7.61	4.41	- 0.32	- 6.67	6.49	2.08	47.15
8	ค่าภาคหลวงแร่	687.09	696.60	9.51	1.38	708.64	12.04	1.73	696.61	- 12.03	- 1.70	633.76	- 62.85	- 9.02	716.57	82.81	13.07
9	ค่าภาคหลวงปิโตรเลียม	508.91	341.30	- 167.61	- 32.94	521.70	180.40	52.86	689.10	167.40	32.09	594.87	- 94.22	- 13.67	667.76	72.89	12.25
10	รายได้จากกฎหมายอุทยานแห่งชาติ	1.50	0.76	- 0.74	- 49.61	-	- 0.76	- 100.00	9.94	9.94	100.00	15.96	6.02	60.60	23.79	7.83	49.06
11	ค่าธรรมเนียมการจดทะเบียนสิทธิและนิติกรรมตามประมวลกฎหมายที่ดิน	12,539.71	11,719.97	- 819.74	- 6.54	11,181.60	- 538.37	- 4.59	12,620.96	1,439.35	12.87	11,753.69	- 867.27	- 6.87	11,351.08	- 402.61	- 3.43
12	ภาษีจัดสรรอื่น	33.55	15.84	- 17.70	- 52.77	29.68	13.84	87.36	13.29	- 16.40	- 55.24	83.66	70.37	529.63	35.43	- 48.23	- 57.65
รวม		95,238.25	97,451.38	2,213.12	2.32	104,686.33	7,234.95	7.42	108,188.68	3,502.35	3.35	112,677.07	4,488.39	4.15	122,954.63	10,277.56	9.12

หมายเหตุ : 1. ภาษีจัดสรรอื่น ประกอบด้วย 1.ภาษีการพนัน 2.ภาษียาสูบ 3.อากรประมง 4.ค่าธรรมเนียมหน้าบาดาล

2. ในปีงบประมาณ พ.ศ. 2568 อบต.จัดตั้งเป็นเทศบาล และรวมกับเทศบาล จำนวน 298 แห่ง (297+1)

กองบริหารการคลังท้องถิ่น

กลุ่มงานนโยบายการคลังและพัฒนารายได้

รายได้จากรัฐจัดสรรของ **อบต.** ประจำปีงบประมาณ พ.ศ. 2563 - 2568 แยกประเภทรายได้
เปรียบเทียบ กับ ปีงบประมาณที่ผ่านมา

อบต.

ที่	ประเภทรายได้รัฐจัดสรร	ปี 2563 (ล้านบาท)	ปี 2564 (ล้านบาท)	เพิ่ม / ลด (จาก 63)		ปี 2565 (ล้านบาท)	เพิ่ม / ลด (จาก 64)		ปี 2566 (ล้านบาท)	เพิ่ม / ลด (จาก 65)		ปี 2567 (ล้านบาท)	เพิ่ม / ลด (จาก 66)		ปี 2568 (ล้านบาท)	เพิ่ม / ลด (จาก 67)	
				(ล้านบาท)	(%)		(ล้านบาท)	(%)		(ล้านบาท)	(%)		(ล้านบาท)	(%)		(ล้านบาท)	(ล้านบาท)
1	ภาษีและค่าธรรมเนียมรถยนต์หรือล้อเลื่อน	2,847.04	2,863.49	16.45	0.58	3,789.87	926.38	32.35	3,965.31	175.45	4.63	3,966.58	1.26	0.03	3,888.50	- 78.07	- 1.97
2	ภาษีมูลค่าเพิ่มตามกฎหมายท้องถิ่น (1 ใน 9)	17,419.37	19,376.45	1,957.08	11.24	22,166.60	2,790.15	14.40	27,470.64	5,304.04	23.93	27,432.79	- 37.85	- 0.14	24,799.64	- 2,633.15	- 9.60
3	ภาษีมูลค่าเพิ่มตาม พ.ร.บ. กำหนดแผนฯ	46,852.92	52,124.13	5,271.20	11.25	60,501.96	8,377.84	16.07	61,285.74	783.78	1.30	62,925.66	1,639.92	2.68	63,166.38	240.72	0.38
4	ภาษีธุรกิจเฉพาะ	1,079.02	939.79	- 139.23	- 12.90	1,068.82	129.03	13.73	1,318.74	249.92	23.38	1,112.64	- 206.10	- 15.63	978.17	- 134.47	- 12.09
5	ภาษีสุรา	-	-	-	-	-	-	-	-	-	-	-	-	-	-	-	-
6	ภาษีสรรพสามิต	26,970.95	28,545.49	1,574.54	5.84	26,191.37	- 2,354.12	- 8.25	21,825.21	- 4,366.16	- 16.67	29,432.52	7,607.31	34.86	25,772.99	- 3,659.53	- 12.43
7	ค่าภาคหลวงไม้	33.36	38.79	5.44	16.29	34.02	4.77	12.30	38.66	4.63	13.62	38.30	0.35	0.91	34.42	3.88	10.13
8	ค่าภาคหลวงแร่	830.32	863.36	33.04	3.98	842.15	- 21.22	- 2.46	840.15	- 2.00	- 0.24	884.71	44.56	5.30	1,144.36	259.65	29.35
9	ค่าภาคหลวงปิโตรเลียม	1,058.80	692.23	- 366.56	- 34.62	1,077.00	384.77	55.58	1,414.07	337.06	31.30	1,224.68	- 189.39	- 13.39	1,225.06	0.38	0.03
10	รายได้จากกฎหมายอุทยานแห่งชาติ	119.10	64.48	- 54.62	- 45.86	-	- 64.48	- 100.00	39.53	39.53	100.00	52.20	12.66	32.03	78.44	26.24	50.27
11	ค่าธรรมเนียมการจดทะเบียนสิทธิ และนิติกรรมตามประมวลกฎหมายที่ดิน	8,861.19	8,720.20	- 141.00	- 1.59	8,834.63	114.44	1.31	10,280.60	1,445.97	16.37	9,507.40	- 773.20	- 7.52	7,755.59	- 1,751.81	- 18.43
12	ภาษีจัดสรรอื่น	64.30	79.68	15.38	23.92	75.12	4.56	5.72	44.21	- 30.92	- 41.16	101.24	57.04	129.02	97.79	3.46	3.41
รวม		106,136.38	114,308.10	8,171.72	7.70	124,581.54	10,273.44	8.99	128,522.86	3,941.31	3.16	136,678.72	8,155.86	6.35	128,941.33	- 7,737.39	- 5.66

หมายเหตุ : 1. ภาษีจัดสรรอื่น ประกอบด้วย 1.ภาษีการพนัน 2.ภาษียาสูบ 3.อากรประมง 4.ค่าธรรมเนียมขนาน้ำบาดาล

กองบริหารการคลังท้องถิ่น
 กลุ่มงานนโยบายการคลังและพัฒนารายได้

2. ในปีงบประมาณ พ.ศ. 2568 อบต.จัดตั้งเป็นเทศบาล และรวมกับเทศบาล จำนวน 298 แห่ง (297+1)

รายได้จากรัฐจัดสรรของ **เมืองพัทยา** ประจำปีงบประมาณ พ.ศ. 2563 - 2568 แยกประเภทรายได้
 เปรียบเทียบ กับ ปีงบประมาณที่ผ่านมา

เมืองพัทยา

ที่	ประเภทรายได้รัฐจัดสรร	ปี 2563 (ล้านบาท)	ปี 2564 (ล้านบาท)	เพิ่ม / ลด (จาก 63)		ปี 2565 (ล้านบาท)	เพิ่ม / ลด (จาก 64)		ปี 2566 (ล้านบาท)	เพิ่ม / ลด (จาก 65)		ปี 2567 (ล้านบาท)	เพิ่ม / ลด (จาก 66)		ปี 2568 (ล้านบาท)	เพิ่ม / ลด (จาก 67)	
				(ล้านบาท)	(%)		(ล้านบาท)	(%)		(ล้านบาท)	(%)		(ล้านบาท)	(%)		(ล้านบาท)	(%)
1	ภาษีและค่าธรรมเนียมรถยนต์หรือล้อเลื่อน	12.11	12.07	- 0.04	- 0.34	12.57	0.50	4.15	12.65	0.08	0.67	12.54	- 0.11	- 0.90	12.22	- 0.31	- 2.51
2	ภาษีมูลค่าเพิ่มตามกฎหมายท้องถิ่น (1 ใน 9)	39.97	44.38	4.42	11.05	47.22	2.84	6.40	60.26	13.03	27.60	64.83	4.57	7.59	60.96	- 3.87	- 5.97
3	ภาษีมูลค่าเพิ่มตาม พ.ร.บ. กำหนดแผนฯ	858.86	811.14	- 47.72	- 5.56	903.29	92.15	11.36	914.99	11.70	1.30	939.70	24.70	2.70	1,002.71	63.01	6.71
4	ภาษีธุรกิจเฉพาะ	-	-	-	-	-	-	-	-	-	-	-	-	-	-	-	-
5	ภาษีสุรา	-	-	-	-	-	-	-	-	-	-	-	-	-	-	-	-
6	ภาษีสรรพสามิต	90.05	95.24	5.19	5.76	86.41	- 8.82	- 9.26	71.11	- 15.31	- 17.71	95.48	24.37	34.27	88.47	- 7.00	- 7.34
7	ค่าภาคหลวงไม้	-	-	-	-	-	-	-	-	-	-	-	-	-	-	-	-
8	ค่าภาคหลวงแร่	1.86	1.71	- 0.15	- 8.14	1.57	- 0.14	- 8.22	1.60	0.03	1.77	1.53	- 0.07	- 4.18	1.38	- 0.15	- 9.98
9	ค่าภาคหลวงปิโตรเลียม	0.58	0.53	- 0.06	- 9.96	0.82	0.30	56.22	1.04	0.22	27.20	0.91	- 0.13	- 12.52	0.95	0.03	3.63
10	รายได้จากกฎหมายอุทยานแห่งชาติ	-	-	-	-	-	-	-	-	-	-	-	-	-	-	-	-
11	ค่าธรรมเนียมการจดทะเบียนสิทธิ และนิติกรรมตามประมวลกฎหมายที่ดิน	404.93	307.90	- 97.02	- 23.96	282.24	- 25.67	- 8.34	538.59	256.35	90.83	582.55	43.96	8.16	527.18	- 55.37	- 9.50
12	ภาษีจัดสรรอื่น	14.23	1.91	- 12.32	- 86.55	0.93	- 0.98	- 51.16	0.72	- 0.21	- 22.74	0.53	- 0.20	- 27.19	0.50	- 0.03	- 5.59
รวม		1,422.59	1,274.89	- 147.71	- 10.38	1,335.06	60.17	4.72	1,600.96	265.90	19.92	1,698.06	97.10	6.06	1,694.37	- 3.69	- 0.22

หมายเหตุ : ภาษีจัดสรรอื่น ประกอบด้วย 1.ภาษีการพนัน 2.ภาษียาสูบ 3.อากรประมง 4.ค่าธรรมเนียมนำบาดาล

กองบริหารการคลังท้องถิ่น
 กลุ่มงานนโยบายการคลังและพัฒนารายได้

รายได้จากรัฐจัดสรรของ **กทม.** ประจำปีงบประมาณ พ.ศ. 2563 - 2568 แยกประเภทรายได้

เปรียบเทียบ กับ ปีงบประมาณที่ผ่านมา

กทม.

ที่	ประเภทรายได้รัฐจัดสรร	ปี 2563 (ล้านบาท)	ปี 2564 (ล้านบาท)	เพิ่ม / ลด (จาก 63)		ปี 2565 (ล้านบาท)	เพิ่ม / ลด (จาก 64)		ปี 2566 (ล้านบาท)	เพิ่ม / ลด (จาก 65)		ปี 2567 (ล้านบาท)	เพิ่ม / ลด (จาก 66)		ปี 2568 (ล้านบาท)	เพิ่ม / ลด (จาก 67)	
				(ล้านบาท)	(%)		(ล้านบาท)	(%)		(ล้านบาท)	(%)		(ล้านบาท)	(%)		(ล้านบาท)	(%)
1	ภาษีและค่าธรรมเนียมรถยนต์หรือล้อเลื่อน	14,253.38	15,410.31	1,156.94	8.12	14,952.13	- 458.19	- 2.97	16,678.02	1,725.89	11.54	15,698.30	- 979.72	- 5.87	15,691.85	- 6.45	- 0.04
2	ภาษีมูลค่าเพิ่มตามกฎหมายท้องถิ่น (1 ใน 9)	21,853.03	24,152.42	2,299.39	10.52	30,640.86	6,488.44	26.86	34,630.87	3,990.01	13.02	28,912.59	- 5,718.27	- 16.51	29,684.70	772.10	2.67
3	ภาษีมูลค่าเพิ่มตาม พ.ร.บ. กำหนดแผนฯ	4,712.19	4,449.44	- 262.75	- 5.58	4,954.57	505.13	11.35	5,018.76	64.18	1.30	5,154.26	135.51	2.70	5,499.87	345.61	6.71
4	ภาษีธุรกิจเฉพาะ	3,721.05	3,200.34	- 520.71	- 13.99	3,374.10	173.76	5.43	4,024.75	650.65	19.28	4,278.44	253.69	6.30	4,063.42	- 215.03	- 5.03
5	ภาษีสุรา	-	-	-	-	-	-	-	-	-	-	-	-	-	-	-	-
6	ภาษีสรรพสามิต	4,294.19	4,520.43	226.24	5.27	4,032.04	- 488.39	- 10.80	3,288.20	- 743.84	- 18.45	4,436.85	1,148.65	34.93	4,159.12	- 277.73	- 6.26
7	ค่าภาคหลวงไม้	-	-	-	-	-	-	-	-	-	-	-	-	-	-	-	-
8	ค่าภาคหลวงแร่	-	-	-	-	-	-	-	-	-	-	-	-	-	-	-	-
9	ค่าภาคหลวงปิโตรเลียม	-	-	-	-	-	-	-	-	-	-	-	-	-	-	-	-
10	รายได้จากกฎหมายอุทยานแห่งชาติ	-	-	-	-	-	-	-	-	-	-	-	-	-	-	-	-
11	ค่าธรรมเนียมการจดทะเบียนสิทธิและนิติกรรมตามประมวลกฎหมายที่ดิน	13,119.56	9,265.09	- 3,854.47	- 29.38	8,885.72	- 379.37	- 4.09	10,777.72	1,892.00	21.29	9,002.46	- 1,775.27	- 16.47	8,716.02	- 286.44	- 3.18
12	ภาษีจัดสรรอื่น	119.05	71.79	- 47.26	- 39.70	37.45	- 34.34	- 47.83	48.04	10.58	28.26	8.49	- 39.54	- 82.32	7.42	- 1.07	- 12.61
รวม		62,072.46	61,069.83	- 1,002.63	- 1.62	66,876.87	5,807.05	9.51	74,466.36	7,589.48	11.35	67,491.40	- 6,974.96	- 9.37	67,822.40	331.00	0.49

หมายเหตุ : ภาษีจัดสรรอื่น ประกอบด้วย 1.ภาษีการพนัน 2.ภาษียาสูบ 3.อากรประมง 4.ค่าธรรมเนียมนำบาดาล

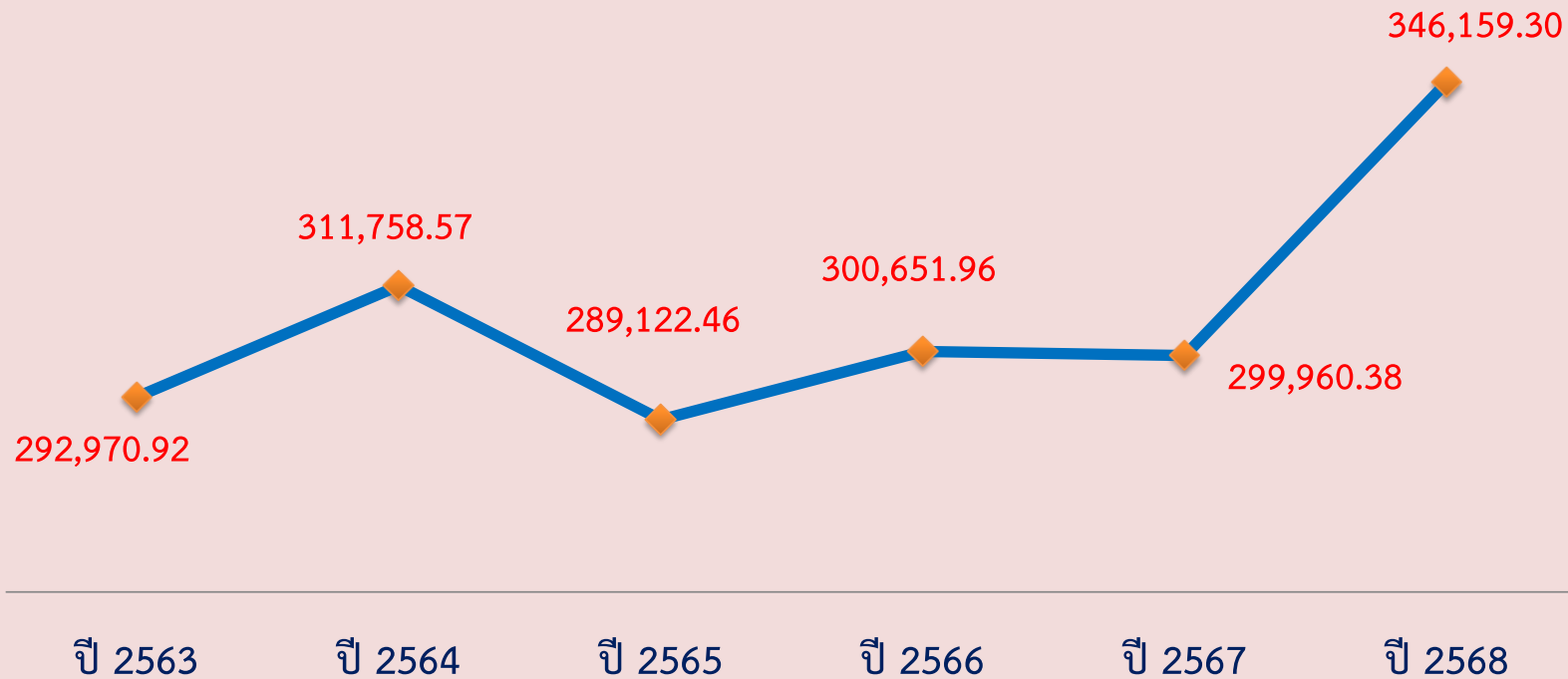
กองบริหารการคลังท้องถิ่น
กลุ่มงานนโยบายการคลังและพัฒนารายได้



เงินอุดหนุน

กราฟแสดง ภาพรวม รายได้จากเงินอุดหนุนของ อปท. ประจำปีงบประมาณ พ.ศ. 2563 - 2568
(อบจ + เทศบาล + อบต + เมืองพัทยา + กทม.)

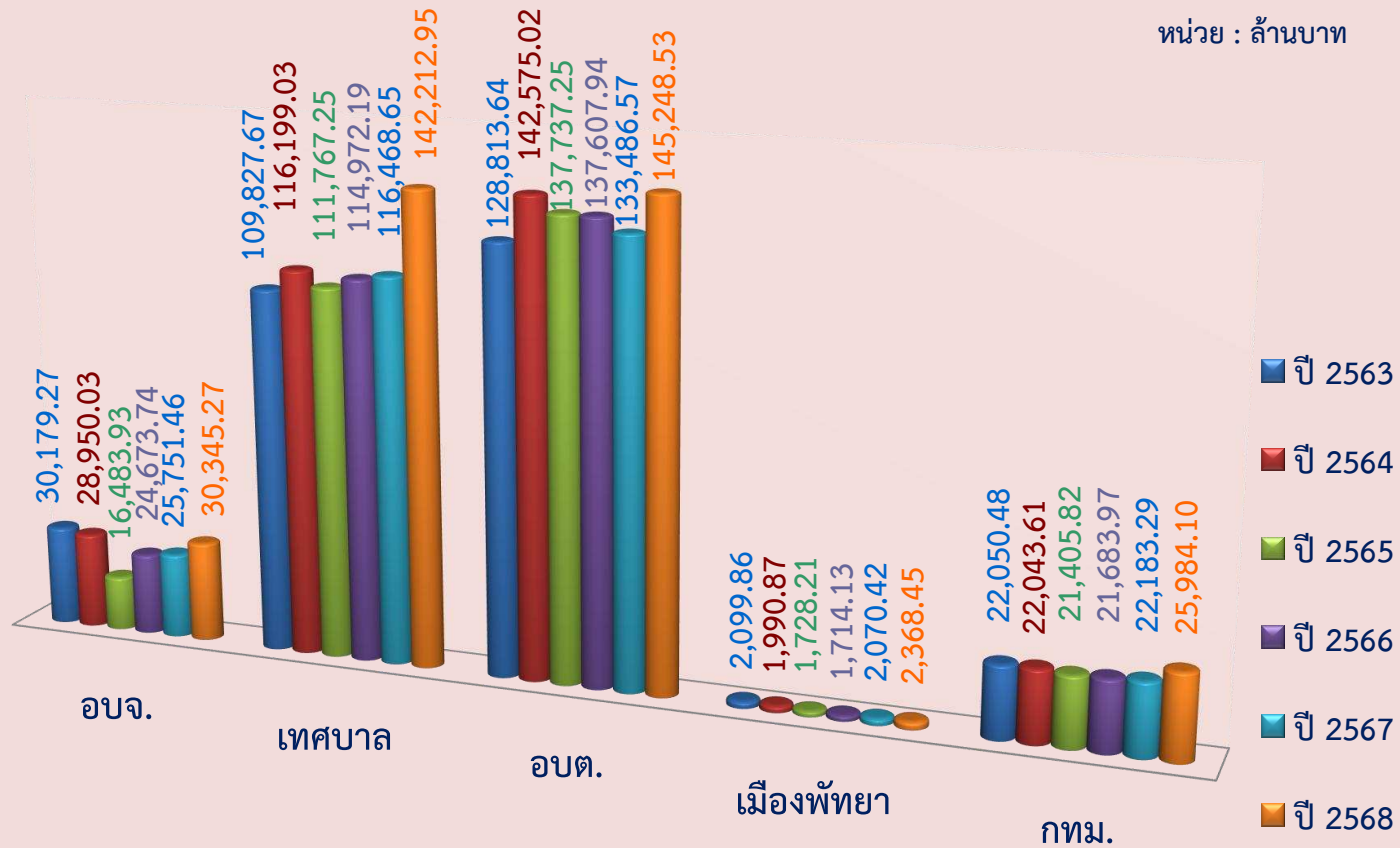
หน่วย : ล้านบาท



รายได้จากเงินอุดหนุนของ อปท. = เงินอุดหนุนทั่วไป + เงินอุดหนุนเฉพาะกิจ

กราฟแสดง รายได้จากเงินอุดหนุนของ อปท. ประจำปีงบประมาณ พ.ศ. 2563-2568 แยกตามประเภท อปท.

หน่วย : ล้านบาท



รายได้จากเงินอุดหนุนของ อปท. = เงินอุดหนุนทั่วไป + เงินอุดหนุนเฉพาะกิจ

กองบริหารการคลังท้องถิ่น
กลุ่มงานนโยบายการคลังและพัฒนารายได้

ภาพรวม รายได้จากเงินอุดหนุน แยกตามประเภท ของ อปท. ประจำปีงบประมาณ พ.ศ.2563 - 2568

แยกตามประเภท อปท.

เปรียบเทียบ กับ ปีงบประมาณที่ผ่านมา

อปท.	ปี 2563 (ล้านบาท)	ปี 2564 (ล้านบาท)	เพิ่ม / ลด (จาก 63)		ปี 2565 (ล้านบาท)	เพิ่ม / ลด (จาก 64)		ปี 2566 (ล้านบาท)	เพิ่ม / ลด (จาก 65)		ปี 2567 (ล้านบาท)	เพิ่ม / ลด (จาก 66)		ปี 2568 (ล้านบาท)	เพิ่ม / ลด (จาก 67)	
			(ล้านบาท)	(%)		(ล้านบาท)	(%)		(ล้านบาท)	(%)		(ล้านบาท)	(%)		(ล้านบาท)	(%)
อบจ.	30,179.27	28,950.03	- 1,229.24	- 4.07	16,483.93	- 12,466.10	- 43.06	24,673.74	8,189.80	49.68	25,751.46	1,077.72	4.37	30,345.27	4,593.81	17.84
เทศบาล	109,827.67	116,199.03	6,371.37	5.80	111,767.25	- 4,431.79	- 3.81	114,972.19	3,204.95	2.87	116,468.65	1,496.45	1.30	142,212.95	25,744.30	22.10
อบต.	128,813.64	142,575.02	13,761.39	10.68	137,737.25	- 4,837.77	- 3.39	137,607.94	- 129.32	- 0.09	133,486.57	- 4,121.37	- 3.00	145,248.53	11,761.96	8.81
เมืองพัทยา	2,099.86	1,990.87	- 108.99	- 5.19	1,728.21	- 262.66	- 13.19	1,714.13	- 14.08	- 0.81	2,070.42	356.29	20.79	2,368.45	298.03	14.39
กทม.	22,050.48	22,043.61	- 6.87	- 0.03	21,405.82	- 637.79	- 2.89	21,683.97	278.15	1.30	22,183.29	499.32	2.30	25,984.10	3,800.80	17.13
รวม	292,970.92	311,758.57	18,787.65	6.41	289,122.46	- 22,636.11	- 7.26	300,651.96	11,529.50	3.99	299,960.38	- 691.58	- 0.23	346,159.30	46,198.92	15.40

หมายเหตุ : ในปีงบประมาณ พ.ศ. 2568 อบต.จัดตั้งเป็นเทศบาล และรวมกับเทศบาล จำนวน 298 แห่ง (297+1)

กองบริหารการคลังท้องถิ่น
กลุ่มงานนโยบายการคลังและพัฒนารายได้

ภาพรวม รายได้จากเงินอุดหนุน แยกตามประเภทเงินอุดหนุน ประจำปีงบประมาณ พ.ศ. 2563 - 2568

แยกตามประเภทเงินอุดหนุน

(อบจ + เทศบาล + อบต. + เมืองพัทยา + กทม)

เปรียบเทียบ กับ ปีงบประมาณที่ผ่านมา

ที่	ประเภทเงินอุดหนุน	ปี 2563 (ล้านบาท)	ปี 2564 (ล้านบาท)	เพิ่ม / ลด (จาก 63)		ปี 2565 (ล้านบาท)	เพิ่ม / ลด (จาก 64)		ปี 2566 (ล้านบาท)	เพิ่ม / ลด (จาก 65)		ปี 2567 (ล้านบาท)	เพิ่ม / ลด (จาก 66)		ปี 2568 (ล้านบาท)	เพิ่ม / ลด (จาก 67)	
				(ล้านบาท)	(%)		(ล้านบาท)	(%)		(ล้านบาท)	(%)		(ล้านบาท)	(%)		(ล้านบาท)	(%)
1	เงินอุดหนุนทั่วไป	258,948.99	271,544.90	12,595.91	4.86	250,252.59	- 21,292.31	- 7.84	261,298.20	11,045.61	4.41	274,510.85	13,212.65	5.06	301,400.89	26,890.04	9.80
2	เงินอุดหนุนเฉพาะกิจ	34,021.93	40,213.67	6,191.75	18.20	38,869.87	- 1,343.80	- 3.34	39,353.76	483.89	1.24	25,449.53	- 13,904.23	- 35.33	44,758.41	19,308.88	75.87
รวม		292,970.92	311,758.57	18,787.65	6.41	289,122.46	- 22,636.11	- 7.26	300,651.96	11,529.50	3.99	299,960.38	- 691.58	- 0.23	346,159.30	46,198.92	15.40

หมายเหตุ : ในปีงบประมาณ พ.ศ. 2568 อบต.จัดตั้งเป็นเทศบาล และรวมกับเทศบาล จำนวน 298 แห่ง (297+1)

(อบจ + เทศบาล + อบต.)

ที่	ประเภทเงินอุดหนุน	ปี 2563 (ล้านบาท)	ปี 2564 (ล้านบาท)	เพิ่ม / ลด (จาก 63)		ปี 2565 (ล้านบาท)	เพิ่ม / ลด (จาก 64)		ปี 2566 (ล้านบาท)	เพิ่ม / ลด (จาก 65)		ปี 2567 (ล้านบาท)	เพิ่ม / ลด (จาก 66)		ปี 2568 (ล้านบาท)	เพิ่ม / ลด (จาก 67)	
				(ล้านบาท)	(%)		(ล้านบาท)	(%)		(ล้านบาท)	(%)		(ล้านบาท)	(%)		(ล้านบาท)	(ล้านบาท)
1	เงินอุดหนุนทั่วไป	238,934.60	249,894.54	10,959.94	4.59	228,407.24	- 21,487.30	- 8.60	239,493.30	11,086.07	4.85	251,835.19	12,341.89	5.15	275,422.31	23,587.12	9.37
2	เงินอุดหนุนเฉพาะกิจ	29,885.97	37,829.55	7,943.57	26.58	37,581.19	- 248.35	- 0.66	37,760.56	179.37	0.48	23,871.47	- 13,889.09	- 36.78	42,384.44	18,512.96	77.55
รวม		268,820.57	287,724.09	18,903.52	7.03	265,988.43	- 21,735.66	- 7.55	277,253.87	11,265.43	4.24	275,706.67	- 1,547.20	- 0.56	317,806.75	42,100.08	15.27

หมายเหตุ : ในปีงบประมาณ พ.ศ. 2568 อบต.จัดตั้งเป็นเทศบาล และรวมกับเทศบาล จำนวน 298 แห่ง (297+1)

กองบริหารการคลังท้องถิ่น
กลุ่มงานนโยบายการคลังและพัฒนารายได้

รายได้จากเงินอุดหนุน ประจำปีงบประมาณ พ.ศ. 2563 - 2568 แยกประเภทเงินอุดหนุน

อบจ.

เปรียบเทียบกับ ปีงบประมาณที่ผ่านมา

ที่	ประเภทเงินอุดหนุน	ปี 2563 (ล้านบาท)	ปี 2564 (ล้านบาท)	เพิ่ม / ลด (จาก 63)		ปี 2565 (ล้านบาท)	เพิ่ม / ลด (จาก 64)		ปี 2566 (ล้านบาท)	เพิ่ม / ลด (จาก 65)		ปี 2567 (ล้านบาท)	เพิ่ม / ลด (จาก 66)		ปี 2568 (ล้านบาท)	เพิ่ม / ลด (จาก 67)	
				(ล้านบาท)	(%)		(ล้านบาท)	(%)		(ล้านบาท)	(%)		(ล้านบาท)	(%)		(ล้านบาท)	(ล้านบาท)
1	เงินอุดหนุนทั่วไป	27,738.59	25,687.30	- 2,051.29	- 7.40	13,118.67	- 12,568.63	- 48.93	20,762.54	7,643.87	58.27	22,824.76	2,062.22	9.93	27,486.22	4,661.46	20.42
2	เงินอุดหนุนเฉพาะกิจ	2,440.68	3,262.74	822.06	33.68	3,365.27	102.53	3.14	3,911.19	545.93	16.22	2,926.69	- 984.50	- 25.17	2,859.05	- 67.64	- 2.31
รวม		30,179.27	28,950.03	- 1,229.24	- 4.07	16,483.93	- 12,466.10	- 43.06	24,673.74	8,189.80	49.68	25,751.46	1,077.72	4.37	30,345.27	4,593.81	17.84

หมายเหตุ : เงินอุดหนุนของ อบจ. ในปีงบประมาณ พ.ศ. 25

เทศบาล

ที่	ประเภทเงินอุดหนุน	ปี 2563 (ล้านบาท)	ปี 2564 (ล้านบาท)	เพิ่ม / ลด (จาก 63)		ปี 2565 (ล้านบาท)	เพิ่ม / ลด (จาก 64)		ปี 2566 (ล้านบาท)	เพิ่ม / ลด (จาก 65)		ปี 2567 (ล้านบาท)	เพิ่ม / ลด (จาก 66)		ปี 2568 (ล้านบาท)	เพิ่ม / ลด (จาก 67)	
				(ล้านบาท)	(%)		(ล้านบาท)	(%)		(ล้านบาท)	(ล้านบาท)		(%)	(ล้านบาท)		(ล้านบาท)	(%)
1	เงินอุดหนุนทั่วไป	98,526.64	103,938.15	5,411.52	5.49	99,402.69	- 4,535.46	- 4.36	100,627.45	1,224.76	1.23	108,280.85	7,653.40	7.61	126,579.33	18,298.48	16.90
2	เงินอุดหนุนเฉพาะกิจ	11,301.03	12,260.88	959.85	8.49	12,364.56	103.68	0.85	14,344.74	1,980.19	16.02	8,187.80	- 6,156.95	- 42.92	15,633.63	7,445.83	90.94
รวม		109,827.67	116,199.03	6,371.37	5.80	111,767.25	- 4,431.79	- 3.81	114,972.19	3,204.95	2.87	116,468.65	1,496.45	1.30	142,212.95	25,744.30	22.10

หมายเหตุ : ในปีงบประมาณ พ.ศ. 2568 อบต.จัดตั้งเป็นเทศบาล และรวมกับเทศบาล จำนวน 298 แห่ง (297+1)

อบต.

ที่	ประเภทเงินอุดหนุน	ปี 2563 (ล้านบาท)	ปี 2564 (ล้านบาท)	เพิ่ม / ลด (จาก 63)		ปี 2565 (ล้านบาท)	เพิ่ม / ลด (จาก 64)		ปี 2566 (ล้านบาท)	เพิ่ม / ลด (จาก 65)		ปี 2567 (ล้านบาท)	เพิ่ม / ลด (จาก 66)		ปี 2568 (ล้านบาท)	เพิ่ม / ลด (จาก 67)	
				(ล้านบาท)	(%)		(ล้านบาท)	(%)		(ล้านบาท)	(ล้านบาท)		(%)	(ล้านบาท)		(ล้านบาท)	(%)
1	เงินอุดหนุนทั่วไป	112,669.37	120,269.09	7,599.72	6.75	115,885.88	- 4,383.21	- 3.64	118,103.31	2,217.43	1.91	120,729.58	2,626.26	2.22	121,356.77	627.19	0.52
2	เงินอุดหนุนเฉพาะกิจ	16,144.27	22,305.93	6,161.67	38.17	21,851.37	- 454.56	- 2.04	19,504.62	- 2,346.75	- 10.74	12,756.99	- 6,747.64	- 34.60	23,891.76	11,134.78	87.28
รวม		128,813.64	142,575.02	13,761.39	10.68	137,737.25	- 4,837.77	- 3.39	137,607.94	- 129.32	- 0.09	133,486.57	- 4,121.37	- 3.00	145,248.53	11,761.96	8.81

หมายเหตุ : ในปีงบประมาณ พ.ศ. 2568 อบต.จัดตั้งเป็นเทศบาล และรวมกับเทศบาล จำนวน 298 แห่ง (297+1)

กองบริหารการคลังท้องถิ่น
กลุ่มงานนโยบายการคลังและพัฒนารายได้

รายได้จากเงินอุดหนุน ประจำปีงบประมาณ พ.ศ. 2563 - 2568 แยกประเภทเงินอุดหนุน

เมืองพัทยา

เปรียบเทียบ กับ ปีงบประมาณที่ผ่านมา

ที่	ประเภทเงินอุดหนุน	ปี 2563 (ล้านบาท)	ปี 2564 (ล้านบาท)	เพิ่ม / ลด (จาก 63)		ปี 2565 (ล้านบาท)	เพิ่ม / ลด (จาก 64)		ปี 2566 (ล้านบาท)	เพิ่ม / ลด (จาก 65)		ปี 2567 (ล้านบาท)	เพิ่ม / ลด (จาก 66)		ปี 2568 (ล้านบาท)	เพิ่ม / ลด (จาก 67)	
				(ล้านบาท)	(%)		(ล้านบาท)	(%)		(ล้านบาท)	(%)		(ล้านบาท)	(%)		(ล้านบาท)	(%)
1	เงินอุดหนุนทั่วไป	-	646.75	646.75	100.00	634.45	- 12.29	- 1.90	596.94	- 37.51	- 5.91	1,018.76	421.82	70.66	791.74	- 227.03	- 22.28
2	เงินอุดหนุนเฉพาะกิจ	2,099.86	1,344.12	- 755.74	- 35.99	1,093.75	- 250.37	- 18.63	1,117.19	23.43	2.14	1,051.65	- 65.53	- 5.87	1,576.71	525.06	49.93
รวม		2,099.86	1,990.87	- 108.99	- 5.19	1,728.21	- 262.66	- 13.19	1,714.13	- 14.08	- 0.81	2,070.42	356.29	20.79	2,368.45	298.03	14.39

กทม.

ที่	ประเภทเงินอุดหนุน	ปี 2563 (ล้านบาท)	ปี 2564 (ล้านบาท)	เพิ่ม / ลด (จาก 63)		ปี 2565 (ล้านบาท)	เพิ่ม / ลด (จาก 64)		ปี 2566 (ล้านบาท)	เพิ่ม / ลด (จาก 65)		ปี 2567 (ล้านบาท)	เพิ่ม / ลด (จาก 66)		ปี 2568 (ล้านบาท)	เพิ่ม / ลด (จาก 67)	
				(ล้านบาท)	(%)		(ล้านบาท)	(%)		(ล้านบาท)	(%)		(ล้านบาท)	(%)		(ล้านบาท)	(%)
1	เงินอุดหนุนทั่วไป	20,014.39	21,003.61	989.22	4.94	21,210.89	207.29	0.99	21,207.96	- 2.94	- 0.01	21,656.89	448.94	2.12	25,186.84	3,529.94	16.30
2	เงินอุดหนุนเฉพาะกิจ	2,036.09	1,040.00	- 996.09	- 48.92	194.93	- 845.08	- 81.26	476.02	281.09	144.20	526.40	50.38	10.58	797.26	270.86	51.46
รวม		22,050.48	22,043.61	- 6.87	- 0.03	21,405.82	- 637.79	- 2.89	21,683.97	278.15	1.30	22,183.29	499.32	2.30	25,984.10	3,800.80	17.13

กองบริหารการคลังท้องถิ่น
กลุ่มงานนโยบายการคลังและพัฒนารายได้

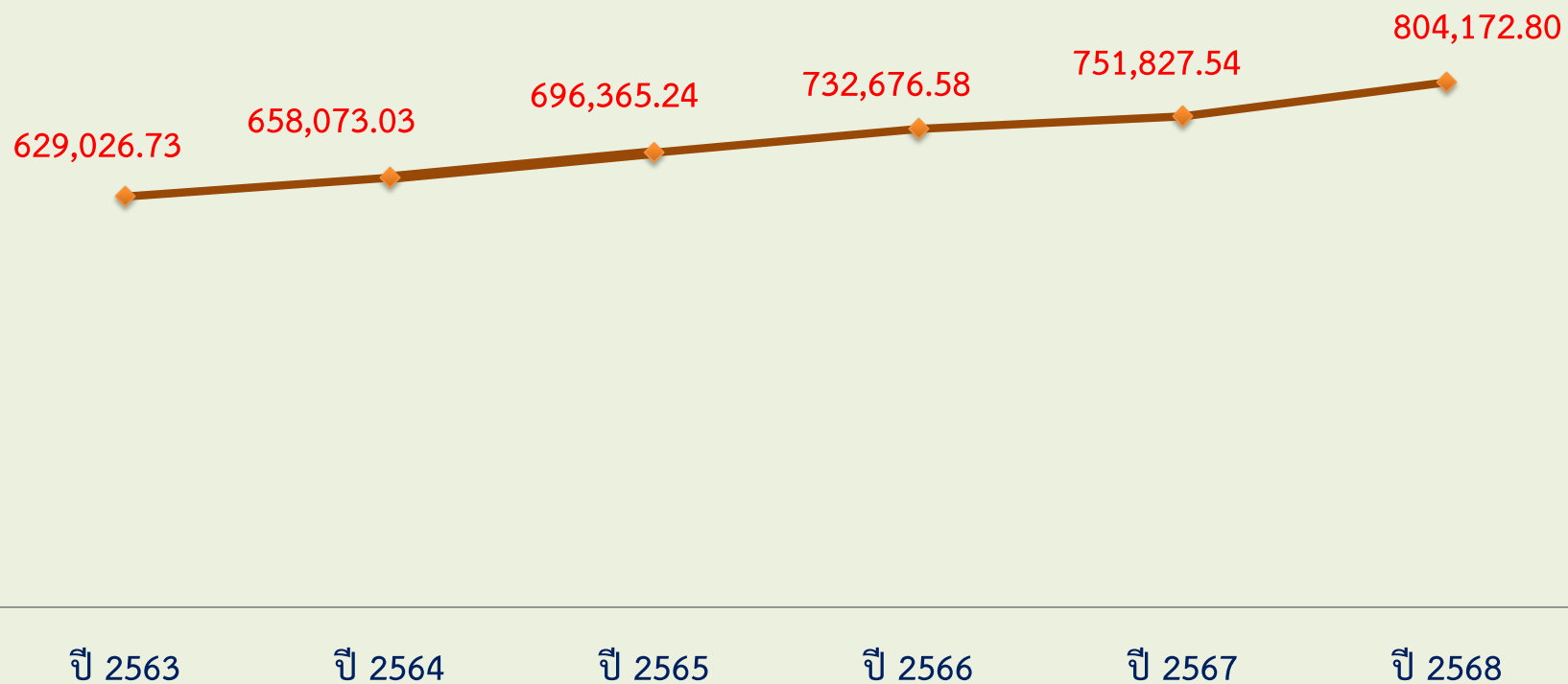


รายได้รวม เงินอุดหนุน

กราฟแสดง **ภาพรวม** รายได้รวม ของ อปท. ประจำปีงบประมาณ พ.ศ. 2563 - 2568

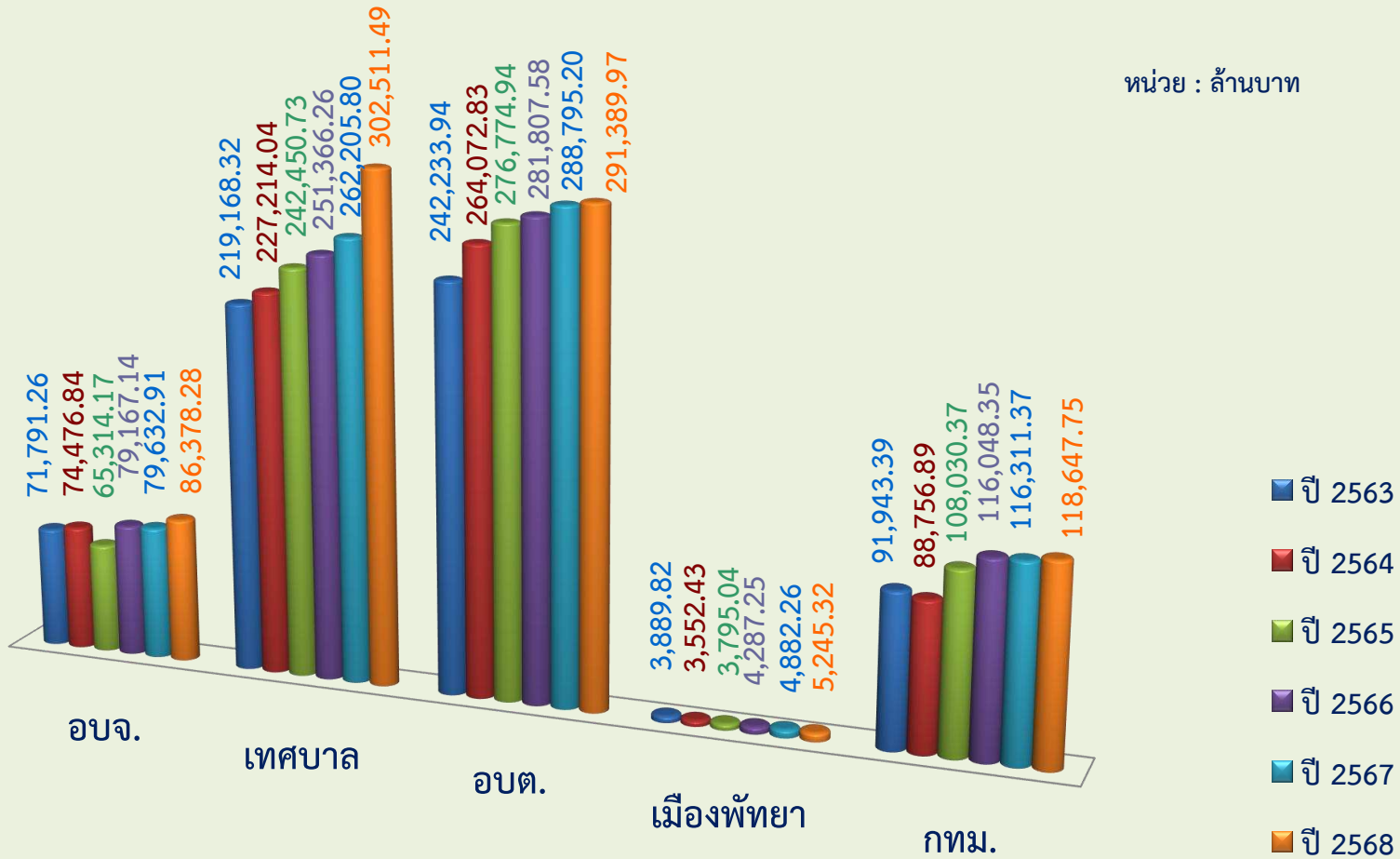
(อบจ + เทศบาล + อบต + เมืองพัทยา + กทม.)

หน่วย : ล้านบาท



กราฟแสดง รายได้รวม ของ อปท. ประจำปีงบประมาณ พ.ศ. 2563 - 2568 แยกตามประเภท อปท.

หน่วย : ล้านบาท



รายได้รวมของ อปท. = รายได้จัดเก็บเอง + รายได้จากรัฐจัดสรร + รายได้จากเงินอุดหนุน

ภาพรวม รายได้รวม แยกตามประเภท ของ อปท. ประจำปีงบประมาณ พ.ศ.2563 - 2568

(รายได้จัดเก็บเอง + รายได้จากรัฐจัดสรร + รายได้จากเงินอุดหนุน)

เปรียบเทียบ กับ ปีงบประมาณที่ผ่านมา

แยกตามประเภท อปท.

อปท.	ปี 2563 (ล้านบาท)	ปี 2564 (ล้านบาท)	เพิ่ม / ลด (จาก 63)		ปี 2565 (ล้านบาท)	เพิ่ม / ลด (จาก 64)		ปี 2566 (ล้านบาท)	เพิ่ม / ลด (จาก 65)		ปี 2567 (ล้านบาท)	เพิ่ม / ลด (จาก 66)		ปี 2568 (ล้านบาท)	เพิ่ม / ลด (จาก 67)	
			(ล้านบาท)	(%)		(ล้านบาท)	(%)		(ล้านบาท)	(%)		(ล้านบาท)	(%)		(ล้านบาท)	(%)
อบจ.	71,791.26	74,476.84	2,685.58	3.74	65,314.17	- 9,162.68	- 12.30	79,167.14	13,852.98	21.21	79,632.91	465.76	0.59	86,378.28	6,745.37	8.47
เทศบาล	219,168.32	227,214.04	8,045.73	3.67	242,450.73	15,236.68	6.71	251,366.26	8,915.54	3.68	262,205.80	10,839.54	4.31	302,511.49	40,305.69	15.37
อบต.	242,233.94	264,072.83	21,838.89	9.02	276,774.94	12,702.11	4.81	281,807.58	5,032.63	1.82	288,795.20	6,987.62	2.48	291,389.97	2,594.77	0.90
เมืองพัทยา	3,889.82	3,552.43	- 337.40	- 8.67	3,795.04	242.61	6.83	4,287.25	492.21	12.97	4,882.26	595.01	13.88	5,245.32	363.06	7.44
กทม.	91,943.39	88,756.89	- 3,186.50	- 3.47	108,030.37	19,273.48	21.71	116,048.35	8,017.99	7.42	116,311.37	263.02	0.23	118,647.75	2,336.38	2.01
รวม	629,026.73	658,073.03	29,046.30	4.62	696,365.24	38,292.21	5.82	732,676.58	36,311.34	5.21	751,827.54	19,150.96	2.61	804,172.80	52,345.26	6.96

หมายเหตุ : ในปีงบประมาณ พ.ศ. 2568 อบต.จัดตั้งเป็นเทศบาล และรวมกับเทศบาล จำนวน 298 แห่ง (297+1)

กองบริหารการคลังท้องถิ่น
กลุ่มงานนโยบายการคลังและพัฒนารายได้

ภาพรวม รายได้รวม ประจำปีงบประมาณ พ.ศ. 2563 - 2568

แยกตามประเภทรายได้รวม

(อบจ + เทศบาล + อบต. + เมืองพัทยา + กทม)

เปรียบเทียบ กับ ปีงบประมาณที่ผ่านมา

ที่	ประเภทรายได้รวม	ปี 2563 (ล้านบาท)	ปี 2564 (ล้านบาท)	เพิ่ม / ลด (จาก 63)		ปี 2565 (ล้านบาท)	เพิ่ม / ลด (จาก 64)		ปี 2566 (ล้านบาท)	เพิ่ม / ลด (จาก 65)		ปี 2567 (ล้านบาท)	เพิ่ม / ลด (จาก 66)		ปี 2568 (ล้านบาท)	เพิ่ม / ลด (จาก 67)	
				(ล้านบาท)	(%)		(ล้านบาท)	(%)		(ล้านบาท)	(%)		(ล้านบาท)	(%)		(ล้านบาท)	(ล้านบาท)
1	รายได้จัดเก็บเอง	35,079.42	31,671.24	- 3,408.17	- 9.72	65,315.28	33,644.03	106.23	69,851.82	4,536.54	6.95	84,959.89	15,108.07	21.63	86,314.72	1,354.83	1.59
2	รายได้จากรัฐจัดสรร	300,976.39	314,643.22	13,666.83	4.54	341,927.51	27,284.29	8.67	362,172.80	20,245.30	5.92	366,907.27	4,734.47	1.31	371,698.79	4,791.52	1.31
3	รายได้จากเงินอุดหนุน	292,970.92	311,758.57	18,787.65	6.41	289,122.46	- 22,636.11	- 7.26	300,651.96	11,529.50	3.99	299,960.38	- 691.58	- 0.23	346,159.30	46,198.92	15.40
รวม		629,026.73	658,073.03	29,046.30	4.62	696,365.24	38,292.21	5.82	732,676.58	36,311.34	5.21	751,827.54	19,150.96	2.61	804,172.80	52,345.26	6.96

หมายเหตุ : ในปีงบประมาณ พ.ศ. 2568 อบต.จัดตั้งเป็นเทศบาล และรวมกับเทศบาล จำนวน 298 แห่ง (297+1)

(อบจ + เทศบาล + อบต.)

ที่	ประเภทรายได้รวม	ปี 2563 (ล้านบาท)	ปี 2564 (ล้านบาท)	เพิ่ม / ลด (จาก 63)		ปี 2565 (ล้านบาท)	เพิ่ม / ลด (จาก 64)		ปี 2566 (ล้านบาท)	เพิ่ม / ลด (จาก 65)		ปี 2567 (ล้านบาท)	เพิ่ม / ลด (จาก 66)		ปี 2568 (ล้านบาท)	เพิ่ม / ลด (จาก 67)	
				(ล้านบาท)	(%)		(ล้านบาท)	(%)		(ล้านบาท)	(%)		(ล้านบาท)	(ล้านบาท)		(%)	
1	รายได้จัดเก็บเอง	26,891.60	25,741.12	- 1,150.48	- 4.28	44,835.83	19,094.71	74.18	48,981.64	4,145.80	9.25	57,209.43	8,227.79	16.80	60,290.96	3,081.53	5.39
2	รายได้จากรัฐจัดสรร	237,481.34	252,298.51	14,817.16	6.24	273,715.57	21,417.07	8.49	286,105.48	12,389.91	4.53	297,717.81	11,612.33	4.06	302,182.02	4,464.21	1.50
3	รายได้จากเงินอุดหนุน	268,820.57	287,724.09	18,903.52	7.03	265,988.43	- 21,735.66	- 7.55	277,253.87	11,265.43	4.24	275,706.67	- 1,547.20	- 0.56	317,806.75	42,100.08	15.27
รวม		533,193.52	565,763.72	32,570.20	6.11	584,539.84	18,776.12	3.32	612,340.98	27,801.15	4.76	630,633.90	18,292.92	2.99	680,279.73	49,645.82	7.87

หมายเหตุ : ในปีงบประมาณ พ.ศ. 2568 อบต.จัดตั้งเป็นเทศบาล และรวมกับเทศบาล จำนวน 298 แห่ง (297+1)

กองบริหารการคลังท้องถิ่น
กลุ่มงานนโยบายการคลังและพัฒนารายได้

รายได้รวม ประจำปีงบประมาณ พ.ศ. 2563 - 2568 แยกประเภทรายได้

เปรียบเทียบ กับ ปีงบประมาณที่ผ่านมา

อปจ.

ที่	ประเภทรายได้รวม	ปี 2563 (ล้านบาท)	ปี 2564 (ล้านบาท)	เพิ่ม / ลด (จาก 63)		ปี 2565 (ล้านบาท)	เพิ่ม / ลด (จาก 64)		ปี 2566 (ล้านบาท)	เพิ่ม / ลด (จาก 65)		ปี 2567 (ล้านบาท)	เพิ่ม / ลด (จาก 66)		ปี 2568 (ล้านบาท)	เพิ่ม / ลด (จาก 67)	
				(ล้านบาท)	(%)		(ล้านบาท)	(%)		(ล้านบาท)	(%)		(ล้านบาท)	(%)		(ล้านบาท)	(%)
1	รายได้จัดเก็บเอง	5,505.28	4,987.78	- 517.50	- 9.40	4,382.54	- 605.24	- 12.13	5,099.46	716.93	16.36	5,519.43	419.96	8.24	5,746.94	227.51	4.12
2	รายได้จากรัฐจัดสรร	36,106.71	40,539.03	4,432.32	12.28	44,447.70	3,908.67	9.64	49,393.94	4,946.25	11.13	48,362.02	- 1,031.92	- 2.09	50,286.07	1,924.04	3.98
3	รายได้จากเงินอุดหนุน	30,179.27	28,950.03	- 1,229.24	- 4.07	16,483.93	- 12,466.10	- 43.06	24,673.74	8,189.80	49.68	25,751.46	1,077.72	4.37	30,345.27	4,593.81	17.84
รวม		71,791.26	74,476.84	2,685.58	3.74	65,314.17	- 9,162.68	- 12.30	79,167.14	13,852.98	21.21	79,632.91	465.76	0.59	86,378.28	6,745.37	8.47

เทศบาล

ที่	ประเภทรายได้รวม	ปี 2563 (ล้านบาท)	ปี 2564 (ล้านบาท)	เพิ่ม / ลด (จาก 63)		ปี 2565 (ล้านบาท)	เพิ่ม / ลด (จาก 64)		ปี 2566 (ล้านบาท)	เพิ่ม / ลด (จาก 65)		ปี 2567 (ล้านบาท)	เพิ่ม / ลด (จาก 66)		ปี 2568 (ล้านบาท)	เพิ่ม / ลด (จาก 67)	
				(ล้านบาท)	(%)		(ล้านบาท)	(%)		(ล้านบาท)	(%)		(ล้านบาท)	(%)		(ล้านบาท)	(%)
1	รายได้จัดเก็บเอง	14,102.39	13,563.63	- 538.76	- 3.82	25,997.15	12,433.51	91.67	28,205.39	2,208.24	8.49	33,060.08	4,854.69	17.21	37,343.91	4,283.82	12.96
2	รายได้จากรัฐจัดสรร	95,238.25	97,451.38	2,213.12	2.32	104,686.33	7,234.95	7.42	108,188.68	3,502.35	3.35	112,677.07	4,488.39	4.15	122,954.63	10,277.56	9.12
3	รายได้จากเงินอุดหนุน	109,827.67	116,199.03	6,371.37	5.80	111,767.25	- 4,431.79	- 3.81	114,972.19	3,204.95	2.87	116,468.65	1,496.45	1.30	142,212.95	25,744.30	22.10
รวม		219,168.32	227,214.04	8,045.73	3.67	242,450.73	15,236.68	6.71	251,366.26	8,915.54	3.68	262,205.80	10,839.54	4.31	302,511.49	40,305.69	15.37

หมายเหตุ : ในปีงบประมาณ พ.ศ. 2568 อบต.จัดตั้งเป็นเทศบาล และรวมกับเทศบาล จำนวน 298 แห่ง (297+1)

อปต.

ที่	ประเภทรายได้รวม	ปี 2563 (ล้านบาท)	ปี 2564 (ล้านบาท)	เพิ่ม / ลด (จาก 63)		ปี 2565 (ล้านบาท)	เพิ่ม / ลด (จาก 64)		ปี 2566 (ล้านบาท)	เพิ่ม / ลด (จาก 65)		ปี 2567 (ล้านบาท)	เพิ่ม / ลด (จาก 66)		ปี 2568 (ล้านบาท)	เพิ่ม / ลด (จาก 67)	
				(ล้านบาท)	(%)		(ล้านบาท)	(%)		(ล้านบาท)	(%)		(ล้านบาท)	(%)		(ล้านบาท)	(%)
1	รายได้จัดเก็บเอง	7,283.93	7,189.71	- 94.22	- 1.29	14,456.15	7,266.44	101.07	15,676.78	1,220.63	8.44	18,629.92	2,953.14	18.84	17,200.11	- 1,429.81	- 7.67
2	รายได้จากรัฐจัดสรร	106,136.38	114,308.10	8,171.72	7.70	124,581.54	10,273.44	8.99	128,522.86	3,941.31	3.16	136,678.72	8,155.86	6.35	128,941.33	- 7,737.39	- 5.66
3	รายได้จากเงินอุดหนุน	128,813.64	142,575.02	13,761.39	10.68	137,737.25	- 4,837.77	- 3.39	137,607.94	- 129.32	- 0.09	133,486.57	- 4,121.37	- 3.00	145,248.53	11,761.96	8.81
รวม		242,233.94	264,072.83	21,838.89	9.02	276,774.94	12,702.11	4.81	281,807.58	5,032.63	1.82	288,795.20	6,987.62	2.48	291,389.97	2,594.77	0.90

หมายเหตุ : ในปีงบประมาณ พ.ศ. 2568 อบต.จัดตั้งเป็นเทศบาล และรวมกับเทศบาล จำนวน 298 แห่ง (297+1)

กองบริหารการคลังท้องถิ่น
กลุ่มงานนโยบายการคลังและพัฒนารายได้

รายได้รวม ประจำปีงบประมาณ พ.ศ. 2563 - 2568 แยกประเภทรายได้

เปรียบเทียบ กับ ปีงบประมาณที่ผ่านมา

เมืองพัทยา

ที่	ประเภทรายได้รวม	ปี 2563 (ล้านบาท)	ปี 2564 (ล้านบาท)	เพิ่ม / ลด (จาก 63)		ปี 2565 (ล้านบาท)	เพิ่ม / ลด (จาก 64)		ปี 2566 (ล้านบาท)	เพิ่ม / ลด (จาก 65)		ปี 2567 (ล้านบาท)	เพิ่ม / ลด (จาก 66)		ปี 2568 (ล้านบาท)	เพิ่ม / ลด (จาก 67)	
				(ล้านบาท)	(%)		(ล้านบาท)	(%)		(ล้านบาท)	(%)		(ล้านบาท)	(%)		(ล้านบาท)	(%)
1	รายได้จัดเก็บเอง	367.37	286.67	- 80.70	- 21.97	731.77	445.10	155.27	972.16	240.39	32.85	1,113.78	141.62	14.57	1,182.51	68.72	6.17
2	รายได้จากรัฐจัดสรร	1,422.59	1,274.89	- 147.71	- 10.38	1,335.06	60.17	4.72	1,600.96	265.90	19.92	1,698.06	97.10	6.06	1,694.37	- 3.69	- 0.22
3	รายได้จากเงินอุดหนุน	2,099.86	1,990.87	- 108.99	- 5.19	1,728.21	- 262.66	- 13.19	1,714.13	- 14.08	- 0.81	2,070.42	356.29	20.79	2,368.45	298.03	14.39
รวม		3,889.82	3,552.43	- 337.40	- 8.67	3,795.04	242.61	6.83	4,287.25	492.21	12.97	4,882.26	595.01	13.88	5,245.32	363.06	7.44

กทม.

ที่	ประเภทรายได้รวม	ปี 2563 (ล้านบาท)	ปี 2564 (ล้านบาท)	เพิ่ม / ลด (จาก 63)		ปี 2565 (ล้านบาท)	เพิ่ม / ลด (จาก 64)		ปี 2566 (ล้านบาท)	เพิ่ม / ลด (จาก 65)		ปี 2567 (ล้านบาท)	เพิ่ม / ลด (จาก 66)		ปี 2568 (ล้านบาท)	เพิ่ม / ลด (จาก 67)	
				(ล้านบาท)	(%)		(ล้านบาท)	(%)		(ล้านบาท)	(%)		(ล้านบาท)	(%)		(ล้านบาท)	(%)
1	รายได้จัดเก็บเอง	7,820.45	5,643.45	- 2,177.00	- 27.84	19,747.67	14,104.22	249.92	19,898.02	150.35	0.76	26,636.67	6,738.65	33.87	24,841.25	- 1,795.42	- 6.74
2	รายได้จากรัฐจัดสรร	62,072.46	61,069.83	- 1,002.63	- 1.62	66,876.87	5,807.05	9.51	74,466.36	7,589.48	11.35	67,491.40	- 6,974.96	- 9.37	67,822.40	331.00	0.49
3	รายได้จากเงินอุดหนุน	22,050.48	22,043.61	- 6.87	- 0.03	21,405.82	- 637.79	- 2.89	21,683.97	278.15	1.30	22,183.29	499.32	2.30	25,984.10	3,800.80	17.13
รวม		91,943.39	88,756.89	- 3,186.50	- 3.47	108,030.37	19,273.48	21.71	116,048.35	8,017.99	7.42	116,311.37	263.02	0.23	118,647.75	2,336.38	2.01

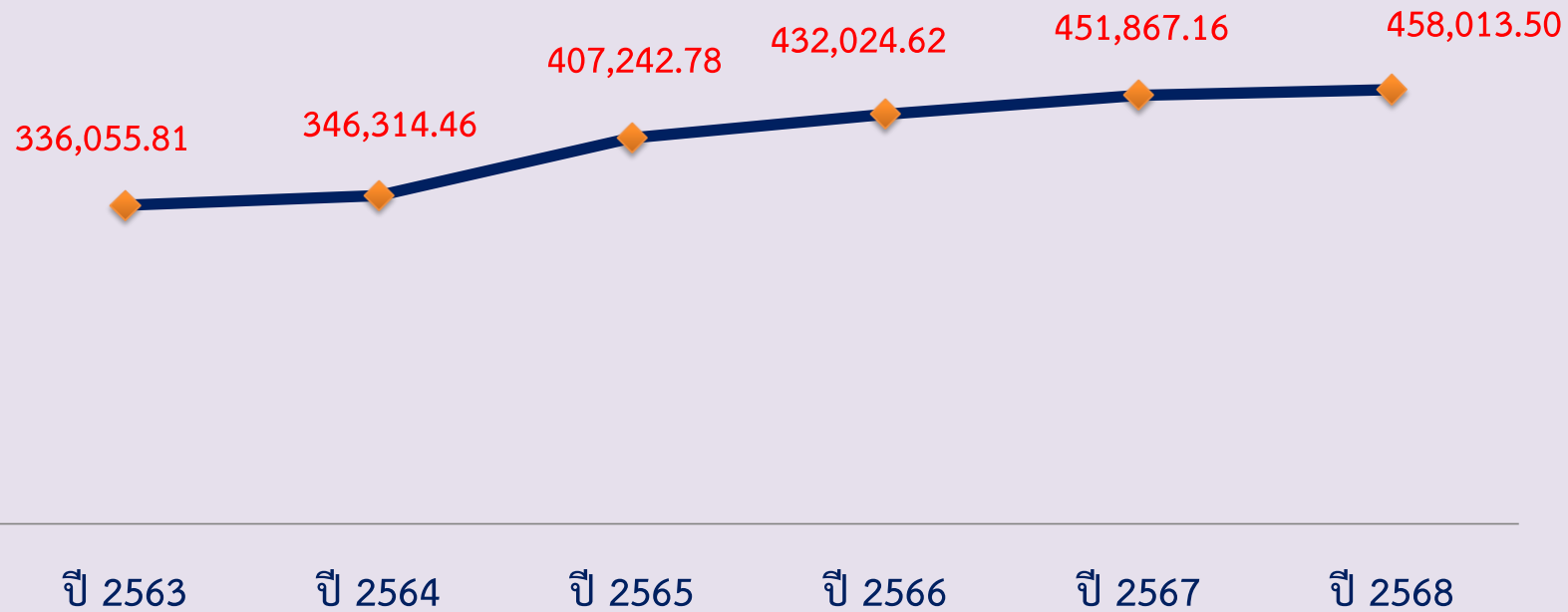
กองบริหารการคลังท้องถิ่น
กลุ่มงานนโยบายการคลังและพัฒนารายได้

The seal of the Department of Local Administration is a circular emblem. It features a central figure, likely a mythical creature or deity, surrounded by intricate patterns. The text "กรมส่งเสริมการปกครองท้องถิ่น" is written in Thai script along the top inner edge, and "DEPARTMENT OF LOCAL ADMINISTRATION" is written in English along the bottom inner edge.

รายได้ไม่รวม เงินอุดหนุน

กราฟแสดง ภาพรวม รายได้ไม่รวมเงินอุดหนุนของ อปท. ประจำปีงบประมาณ พ.ศ. 2563 - 2568
(อบจ + เทศบาล + อบต + เมืองพัทยา + กทม.)

หน่วย : ล้านบาท

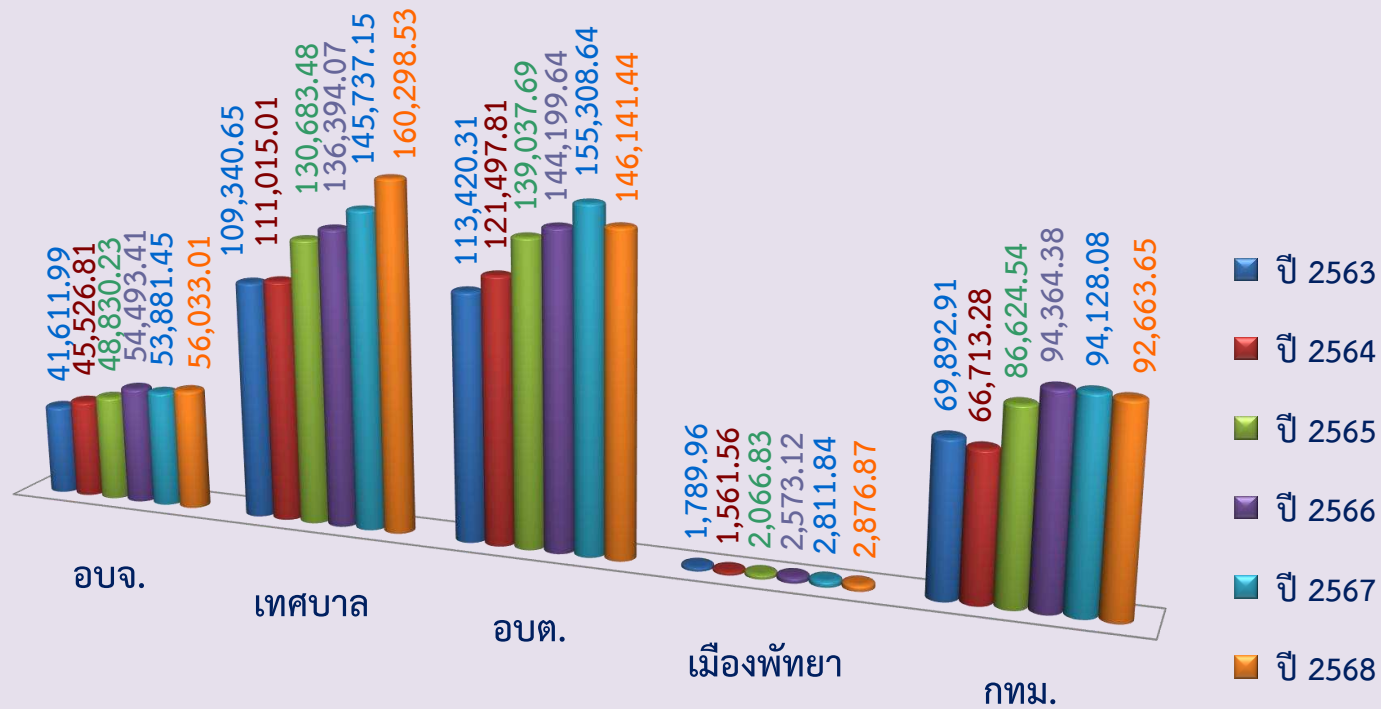


รายได้ไม่รวมเงินอุดหนุนของ อปท. = รายได้จัดเก็บเอง + รายได้จากรัฐจัดสรร

กองบริหารการคลังท้องถิ่น
กลุ่มงานนโยบายการคลังและพัฒนารายได้

กราฟแสดงรายได้ไม่รวมเงินอุดหนุนของ อปท. ประจำปีงบประมาณ พ.ศ. 2562 - 2567 แยกตามประเภท อปท.

หน่วย : ล้านบาท



รายได้ไม่รวมเงินอุดหนุนของ อปท. = รายได้จัดเก็บเอง + รายได้จากรัฐจัดสรร

กองบริหารการคลังท้องถิ่น
 กลุ่มงานนโยบายการคลังและพัฒนารายได้

ภาพรวม รายได้ ไม่รวม เงินอุดหนุน แยกตามประเภท ของ อปท. ประจำปีงบประมาณ พ.ศ.2563 - 2568

แยกตามประเภท อปท.

(รายได้จัดเก็บเอง + รายได้จากรัฐจัดสรร)

เปรียบเทียบกับ ปีงบประมาณที่ผ่านมา

อปท.	ปี 2563 (ล้านบาท)	ปี 2564 (ล้านบาท)	เพิ่ม / ลด (จาก 63)		ปี 2565 (ล้านบาท)	เพิ่ม / ลด (จาก 64)		ปี 2566 (ล้านบาท)	เพิ่ม / ลด (จาก 65)		ปี 2567 (ล้านบาท)	เพิ่ม / ลด (จาก 66)		ปี 2568 (ล้านบาท)	เพิ่ม / ลด (จาก 67)	
			(ล้านบาท)	(%)		(ล้านบาท)	(%)		(ล้านบาท)	(%)		(ล้านบาท)	(%)		(ล้านบาท)	(%)
อบจ.	41,611.99	45,526.81	3,914.82	9.41	48,830.23	3,303.43	7.26	54,493.41	5,663.17	11.60	53,881.45	- 611.96	- 1.12	56,033.01	2,151.56	3.99
เทศบาล	109,340.65	111,015.01	1,674.36	1.53	130,683.48	19,668.47	17.72	136,394.07	5,710.59	4.37	145,737.15	9,343.08	6.85	160,298.53	14,561.38	9.99
อบต.	113,420.31	121,497.81	8,077.50	7.12	139,037.69	17,539.88	14.44	144,199.64	5,161.95	3.71	155,308.64	11,109.00	7.70	146,141.44	- 9,167.20	- 5.90
เมืองพัทยา	1,789.96	1,561.56	- 228.40	- 12.76	2,066.83	505.28	32.36	2,573.12	506.29	24.50	2,811.84	238.72	9.28	2,876.87	65.03	2.31
กทม.	69,892.91	66,713.28	- 3,179.63	- 4.55	86,624.54	19,911.27	29.85	94,364.38	7,739.83	8.93	94,128.08	- 236.30	- 0.25	92,663.65	- 1,464.43	- 1.56
รวม	336,055.81	346,314.46	10,258.65	3.05	407,242.78	60,928.32	17.59	432,024.62	24,781.84	6.09	451,867.16	19,842.54	4.59	458,013.50	6,146.35	1.36

หมายเหตุ : ในปีงบประมาณ พ.ศ. 2568 อบต.จัดตั้งเป็นเทศบาล และรวมกับเทศบาล จำนวน 298 แห่ง (297+1)

กองบริหารการคลังท้องถิ่น
กลุ่มงานนโยบายการคลังและพัฒนารายได้

ภาพรวม รายได้ ไม่รวม เงินอุดหนุน ประจำปีงบประมาณ พ.ศ. 2563 - 2568
(อบจ + เทศบาล + อบต. + เมืองพัทยา + กทม)

แยกตามประเภทรายได้ ฯ

เปรียบเทียบ กับ ปีงบประมาณที่ผ่านมา

ที่	ประเภทรายได้ ไม่รวมเงินอุดหนุน	ปี 2563 (ล้านบาท)	ปี 2564 (ล้านบาท)	เพิ่ม / ลด (จาก 63)		ปี 2565 (ล้านบาท)	เพิ่ม / ลด (จาก 64)		ปี 2566 (ล้านบาท)	เพิ่ม / ลด (จาก 65)		ปี 2567 (ล้านบาท)	เพิ่ม / ลด (จาก 66)		ปี 2568 (ล้านบาท)	เพิ่ม / ลด (จาก 67)	
				(ล้านบาท)	(%)		(ล้านบาท)	(%)		(ล้านบาท)	(%)		(ล้านบาท)	(%)		(ล้านบาท)	(ล้านบาท)
1	รายได้จัดเก็บเอง	35,079.42	31,671.24	- 3,408.17	- 9.72	65,315.28	33,644.03	106.23	69,851.82	4,536.54	6.95	84,959.89	15,108.07	21.63	86,314.72	1,354.83	1.59
2	รายได้จากรัฐจัดสรร	300,976.39	314,643.22	13,666.83	4.54	341,927.51	27,284.29	8.67	362,172.80	20,245.30	5.92	366,907.27	4,734.47	1.31	371,698.79	4,791.52	1.31
รวม		336,055.81	346,314.46	10,258.65	3.05	407,242.78	60,928.32	17.59	432,024.62	24,781.84	6.09	451,867.16	19,842.54	4.59	458,013.50	6,146.35	1.36

หมายเหตุ : ในปีงบประมาณ พ.ศ. 2568 อบต.จัดตั้งเป็นเทศบาล และรวมกับเทศบาล จำนวน 298 แห่ง (297+1)

(อบจ + เทศบาล + อบต.)

ที่	ประเภทรายได้ ไม่รวมเงินอุดหนุน	ปี 2563 (ล้านบาท)	ปี 2564 (ล้านบาท)	เพิ่ม / ลด (จาก 63)		ปี 2565 (ล้านบาท)	เพิ่ม / ลด (จาก 64)		ปี 2566 (ล้านบาท)	เพิ่ม / ลด (จาก 65)		ปี 2567 (ล้านบาท)	เพิ่ม / ลด (จาก 66)		ปี 2568 (ล้านบาท)	เพิ่ม / ลด (จาก 67)	
				(ล้านบาท)	(%)		(ล้านบาท)	(%)		(ล้านบาท)	(%)		(ล้านบาท)	(ล้านบาท)		(%)	(ล้านบาท)
1	รายได้จัดเก็บเอง	26,891.60	25,741.12	- 1,150.48	- 4.28	44,835.83	19,094.71	74.18	48,981.64	4,145.80	9.25	57,209.43	8,227.79	16.80	60,290.96	3,081.53	5.39
2	รายได้จากรัฐจัดสรร	237,481.34	252,298.51	14,817.16	6.24	273,715.57	21,417.07	8.49	286,105.48	12,389.91	4.53	297,717.81	11,612.33	4.06	302,182.02	4,464.21	1.50
รวม		264,372.94	278,039.63	13,666.68	5.17	318,551.40	40,511.78	14.57	335,087.12	16,535.71	5.19	354,927.24	19,840.12	5.92	362,472.98	7,545.74	2.13

หมายเหตุ : ในปีงบประมาณ พ.ศ. 2568 อบต.จัดตั้งเป็นเทศบาล และรวมกับเทศบาล จำนวน 298 แห่ง (297+1)

กองบริหารการคลังท้องถิ่น
กลุ่มงานนโยบายการคลังและพัฒนารายได้

รายได้ **ไม่รวม** เงินอุดหนุน ประจำปีงบประมาณ พ.ศ. 2563 - 2568 แยกประเภทรายได้

เปรียบเทียบ กับ ปีงบประมาณที่ผ่านมา

อปจ.

ที่	ประเภทรายได้ ไม่รวมเงินอุดหนุน	ปี 2563 (ล้านบาท)	ปี 2564 (ล้านบาท)	เพิ่ม / ลด (จาก 63)		ปี 2565 (ล้านบาท)	เพิ่ม / ลด (จาก 64)		ปี 2566 (ล้านบาท)	เพิ่ม / ลด (จาก 65)		ปี 2567 (ล้านบาท)	เพิ่ม / ลด (จาก 66)		ปี 2568 (ล้านบาท)	เพิ่ม / ลด (จาก 67)	
				(ล้านบาท)	(%)		(ล้านบาท)	(%)		(ล้านบาท)	(%)		(ล้านบาท)	(%)		(ล้านบาท)	(%)
1	รายได้จัดเก็บเอง	5,505.28	4,987.78	- 517.50	- 9.40	4,382.54	- 605.24	- 12.13	5,099.46	716.93	16.36	5,519.43	419.96	8.24	5,746.94	227.51	4.12
2	รายได้จากรัฐจัดสรร	36,106.71	40,539.03	4,432.32	12.28	44,447.70	3,908.67	9.64	49,393.94	4,946.25	11.13	48,362.02	- 1,031.92	- 2.09	50,286.07	1,924.04	3.98
รวม		41,611.99	45,526.81	3,914.82	9.41	48,830.23	3,303.43	7.26	54,493.41	5,663.17	11.60	53,881.45	- 611.96	- 1.12	56,033.01	2,151.56	3.99

เทศบาล

ที่	ประเภทรายได้ ไม่รวมเงินอุดหนุน	ปี 2563 (ล้านบาท)	ปี 2564 (ล้านบาท)	เพิ่ม / ลด (จาก 63)		ปี 2565 (ล้านบาท)	เพิ่ม / ลด (จาก 64)		ปี 2566 (ล้านบาท)	เพิ่ม / ลด (จาก 65)		ปี 2567 (ล้านบาท)	เพิ่ม / ลด (จาก 66)		ปี 2568 (ล้านบาท)	เพิ่ม / ลด (จาก 67)	
				(ล้านบาท)	(%)		(ล้านบาท)	(%)		(ล้านบาท)	(%)		(ล้านบาท)	(%)		(ล้านบาท)	(%)
1	รายได้จัดเก็บเอง	14,102.39	13,563.63	- 538.76	- 3.82	25,997.15	12,433.51	91.67	28,205.39	2,208.24	8.49	33,060.08	4,854.69	17.21	37,343.91	4,283.82	12.96
2	รายได้จากรัฐจัดสรร	95,238.25	97,451.38	2,213.12	2.32	104,686.33	7,234.95	7.42	108,188.68	3,502.35	3.35	112,677.07	4,488.39	4.15	122,954.63	10,277.56	9.12
รวม		109,340.65	111,015.01	1,674.36	1.53	130,683.48	19,668.47	17.72	136,394.07	5,710.59	4.37	145,737.15	9,343.08	6.85	160,298.53	14,561.38	9.99

หมายเหตุ : ในปีงบประมาณ พ.ศ. 2568 อปจ.จัดตั้งเป็นเทศบาล และรวมกับเทศบาล จำนวน 298 แห่ง (297+1)

อปต.

ที่	ประเภทรายได้ ไม่รวมเงินอุดหนุน	ปี 2563 (ล้านบาท)	ปี 2564 (ล้านบาท)	เพิ่ม / ลด (จาก 63)		ปี 2565 (ล้านบาท)	เพิ่ม / ลด (จาก 64)		ปี 2566 (ล้านบาท)	เพิ่ม / ลด (จาก 65)		ปี 2567 (ล้านบาท)	เพิ่ม / ลด (จาก 66)		ปี 2568 (ล้านบาท)	เพิ่ม / ลด (จาก 67)	
				(ล้านบาท)	(%)		(ล้านบาท)	(%)		(ล้านบาท)	(%)		(ล้านบาท)	(%)		(ล้านบาท)	(%)
1	รายได้จัดเก็บเอง	7,283.93	7,189.71	- 94.22	- 1.29	14,456.15	7,266.44	101.07	15,676.78	1,220.63	8.44	18,629.92	2,953.14	18.84	17,200.11	- 1,429.81	- 7.67
2	รายได้จากรัฐจัดสรร	106,136.38	114,308.10	8,171.72	7.70	124,581.54	10,273.44	8.99	128,522.86	3,941.31	3.16	136,678.72	8,155.86	6.35	128,941.33	- 7,737.39	- 5.66
รวม		113,420.31	121,497.81	8,077.50	7.12	139,037.69	17,539.88	14.44	144,199.64	5,161.95	3.71	155,308.64	11,109.00	7.70	146,141.44	- 9,167.20	- 5.90

หมายเหตุ : ในปีงบประมาณ พ.ศ. 2568 อปต.จัดตั้งเป็นเทศบาล และรวมกับเทศบาล จำนวน 298 แห่ง (297+1)

กองบริหารการคลังท้องถิ่น
กลุ่มงานนโยบายการคลังและพัฒนารายได้

รายได้ ไม่รวม เงินอุดหนุน ประจำปีงบประมาณ พ.ศ. 2563 - 2568 แยกประเภทรายได้

เมืองพัทยา

เปรียบเทียบ กับ ปีงบประมาณที่ผ่านมา

ที่	ประเภทรายได้ ไม่รวมเงินอุดหนุน	ปี 2563 (ล้านบาท)	ปี 2564 (ล้านบาท)	เพิ่ม / ลด (จาก 63)		ปี 2565 (ล้านบาท)	เพิ่ม / ลด (จาก 64)		ปี 2566 (ล้านบาท)	เพิ่ม / ลด (จาก 65)		ปี 2567 (ล้านบาท)	เพิ่ม / ลด (จาก 66)		ปี 2568 (ล้านบาท)	เพิ่ม / ลด (จาก 67)	
				(ล้านบาท)	(%)		(ล้านบาท)	(%)		(ล้านบาท)	(%)		(ล้านบาท)	(%)		(ล้านบาท)	(%)
1	รายได้จัดเก็บเอง	367.37	286.67	- 80.70	- 21.97	731.77	445.10	155.27	972.16	240.39	32.85	1,113.78	141.62	14.57	1,182.51	68.72	6.17
2	รายได้จากรัฐจัดสรร	1,422.59	1,274.89	- 147.71	- 10.38	1,335.06	60.17	4.72	1,600.96	265.90	19.92	1,698.06	97.10	6.06	1,694.37	- 3.69	- 0.22
รวม		1,789.96	1,561.56	- 228.40	- 12.76	2,066.83	505.28	32.36	2,573.12	506.29	24.50	2,811.84	238.72	9.28	2,876.87	65.03	2.31

กทม.

ที่	ประเภทรายได้ ไม่รวมเงินอุดหนุน	ปี 2563 (ล้านบาท)	ปี 2564 (ล้านบาท)	เพิ่ม / ลด (จาก 63)		ปี 2565 (ล้านบาท)	เพิ่ม / ลด (จาก 64)		ปี 2566 (ล้านบาท)	เพิ่ม / ลด (จาก 65)		ปี 2567 (ล้านบาท)	เพิ่ม / ลด (จาก 66)		ปี 2568 (ล้านบาท)	เพิ่ม / ลด (จาก 67)	
				(ล้านบาท)	(%)		(ล้านบาท)	(%)		(ล้านบาท)	(%)		(ล้านบาท)	(%)		(ล้านบาท)	(%)
1	รายได้จัดเก็บเอง	7,820.45	5,643.45	- 2,177.00	- 27.84	19,747.67	14,104.22	249.92	19,898.02	150.35	0.76	26,636.67	6,738.65	33.87	24,841.25	- 1,795.42	- 6.74
2	รายได้จากรัฐจัดสรร	62,072.46	61,069.83	- 1,002.63	- 1.62	66,876.87	5,807.05	9.51	74,466.36	7,589.48	11.35	67,491.40	- 6,974.96	- 9.37	67,822.40	331.00	0.49
รวม		69,892.91	66,713.28	- 3,179.63	- 4.55	86,624.54	19,911.27	29.85	94,364.38	7,739.83	8.93	94,128.08	- 236.30	- 0.25	92,663.65	- 1,464.43	- 1.56

กองบริหารการคลังท้องถิ่น
กลุ่มงานนโยบายการคลังและพัฒนารายได้